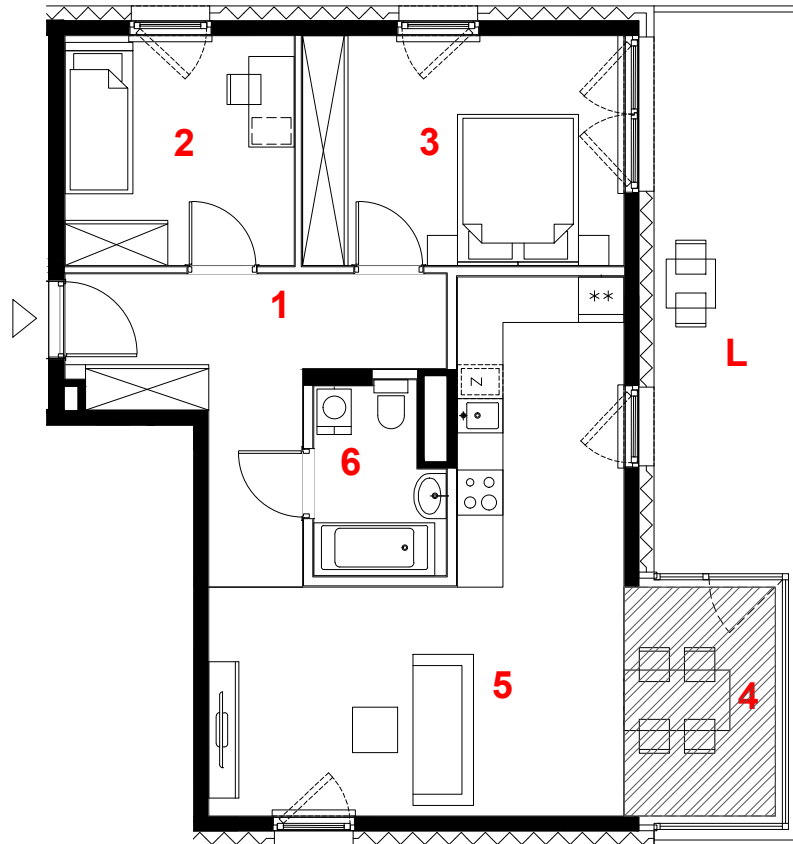


OSIEDLE GOSLOVE

Budynek B



D096



oznaczenie pomieszczeń		
01	hol	10.82 m ²
02	pokój	9.21 m ²
03	pokój	12.92 m ²
04	oranżeria	6.06 m ²
05	pokój+aneks kuch.	25.65 m ²
06	łazienka	4.01 m ²
suma pow.uż.		68.67 m²
powierzchnia pod ściankami nadającymi się do demontażu		2.41 m ²
pow. lokalu		71.08 m²

mieszkanie	3 pokoje
	z aneksem
budynek	B
nr klatki	D
piętro	6
kondygnacja	7
loggia	14.24 m²

Powierzchnia lokalu (wg projektu) obejmuje: (1) określenie (projektowanej) powierzchni użytkowej wg normy PN-ISO 9836:2015-12 oraz (2) powierzchnię elementów nadających się do demontażu. Szczegółowe zasady ustalenia powierzchni lokalu po jego wybudowaniu określa umowa. Powierzchnia lokalu może ulec zmianom w przypadkach określonych umową. Aranżacja ma charakter przykładowy, umeblowanie nie stanowi wyposażenia lokalu.

	miejscowe obniżenie sufitu
	ściany działowe
	konstrukcja i szachty instalacyjne

skala 1:100

PROFBUD



biuro@profbud.info
tel. 605 606 606

ARCHITEKCI DAWIDCZYK & PARTNERZY
Okęcie 18/40 03-710 Warszawa
www.iadp.pl poczta@iadp.pl
tel.48227861389