



162

mieszkanie

**4 pokoje
z aneksem**

klatka

C

nr lokalu

162

piętro

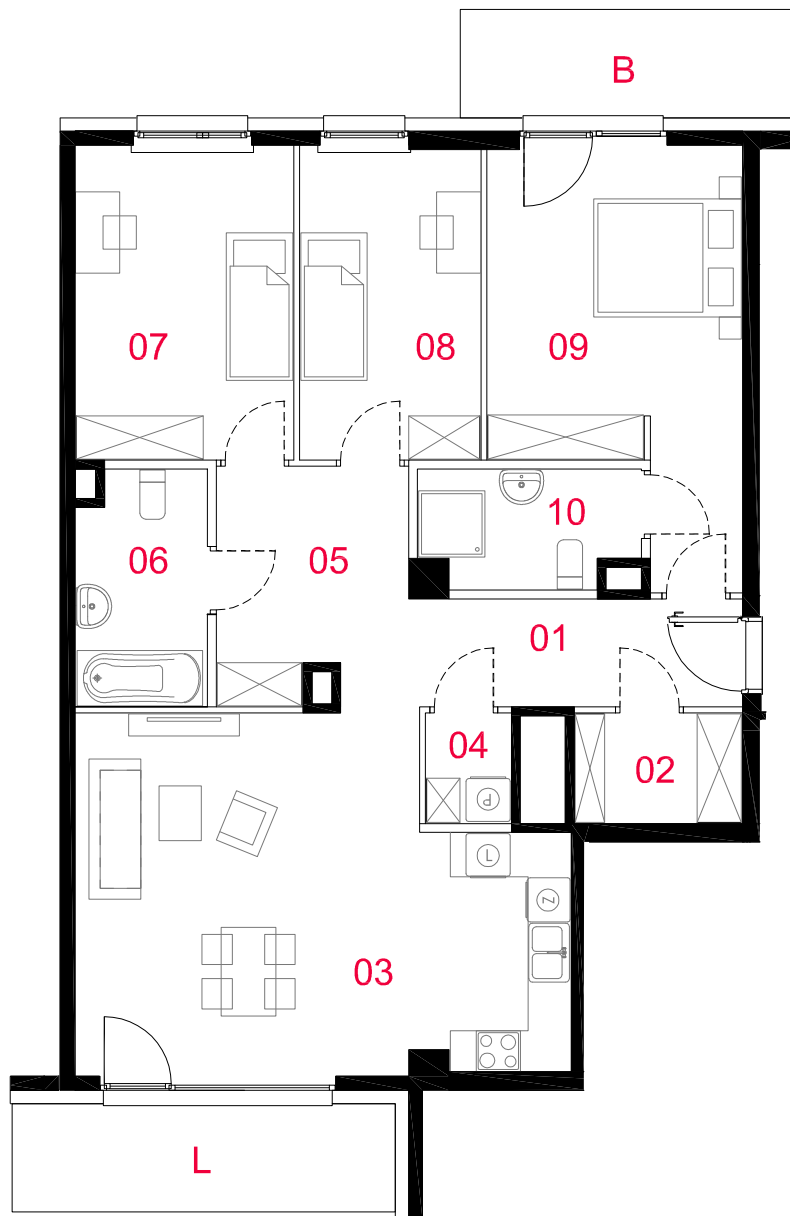
3

kondygnacja

4

balkon / loggia

5.75m² / 7.01m²



oznaczenia pomieszczeń

01 przedpokój	7.88m ²
02 garderoba	3.31m ²
03 salon z aneksem	29.13m ²
04 pralnia	1.67m ²
05 korytarz	6.74m ²
06 łazienka	5.43m ²
07 pokój	12.44m ²
08 pokój	10.23m ²
09 pokój	16.67m ²
10 łazienka	4.40m ²

pow. użytkowa

97.90m²

powierzchnia pod
ściankami nadającymi
się do demontażu

4.31m²

powierzchnia lokalu

102.21m²

Powierzchnia lokalu obejmuje: (1) powierzchnię użytkową lokalu wyliczoną zgodnie z normą PN-ISO 9836:2015-12 oraz (2) powierzchnię elementów nadających się do demontażu. Szczegółowe zasady ustalenia powierzchni lokalu po jego wybudowaniu określa umowa deweloperska. Karta katalogowa jest załącznikiem do umowy deweloperskiej. Powierzchnia lokalu może ulec zmianom w przypadkach określonych umową deweloperską. Aranżacja ma charakter przykładowy, umeblowanie nie stanowi wyposażenia lokalu

□ ściany działowe nadające się do demontażu

■ konstrukcja i szachty instalacyjne



skala 1: 100



Rok założenia 1958
ROBOTNICZA SPÓŁDZIELNIA
MIESZKANIOWA "URSUS"
02-495 Warszawa, ul. gen. K. Sosnkowskiego 11

PROFBUD



biuro@profbud.info

tel. 605 606 606