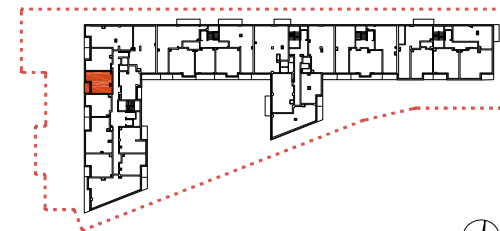


OSIEDLE ŻŁOTA OKSZA



025

mieszkanie	2 pokoje z aneksem
klatka	A
nr lokalu	025
piętro	3
kondygnacja	4
balkon / loggia	- / 3.74m²

oznaczenia pomieszczeń

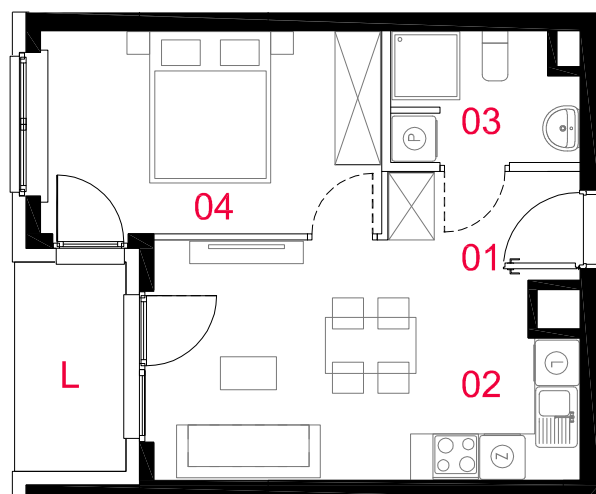
01 przedpokój	3.09m²
02 salon z aneksem	16.30m²
03 łazienka	3.92m²
04 pokój	11.92m²

pow. użytkowa **35.23 m²**

powierzchnia pod
ściankami nadającymi
się do demontażu 1.14 m²

powierzchnia lokalu **36.37 m²**

Powierzchnia lokalu obejmuje: (1) powierzchnię użytkową lokalu wyliczoną zgodnie z normą PN-ISO 9836:2015-12 oraz (2) powierzchnię elementów nadających się do demontażu. Szczegółowe zasady ustalenia powierzchni lokalu po jego wybudowaniu określa umowa deweloperska. Karta katalogowa jest załącznikiem do umowy deweloperskiej. Powierzchnia lokalu może ulec zmianom w przypadkach określonych umową deweloperską. Aranżacja ma charakter przykładowy, umeblowanie nie stanowi wyposażenia lokalu



skala 1: 100

□ ściany działowe nadające się do demontażu
■ konstrukcja i szachty instalacyjne



Rok założenia 1958
ROBOTNICZA SPÓŁDZIELNIA
MIESZKANIOWA "URSUS"
02-495 Warszawa, ul. gen. K. Sosnkowskiego 11



PROFBUD

biuro@profbud.info
tel. 605 606 606