

skala 1:100

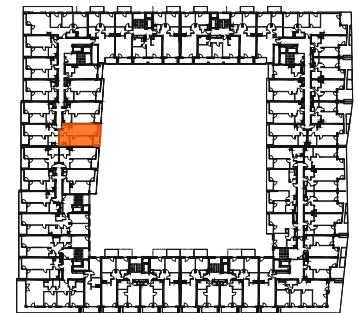
## Mieszkanie 025

### 2 pokoje z aneksem

klatka	A
nr lokalu	025
piętro	3
kondygnacja	4
loggia	5.96 m <sup>2</sup>

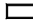

### oznaczenia pomieszczeń

01.	przedpokój	5.78 m <sup>2</sup>
02.	salon z aneksem	21.53 m <sup>2</sup>
03.	łazienka	5.90 m <sup>2</sup>
04.	pokój	14.61 m <sup>2</sup>



**Budynek B**

**pow. użytkowa 47.82 m<sup>2</sup>**

 ściany działowe nadające się do demontażu  
 konstrukcja i szachty instalacyjne

Powierzchnia użytkowa lokalu wyliczona zgodnie z normą PN-ISO 9836:2022-07. Szczegółowe zasady ustalenia powierzchni lokalu po jego wybudowaniu określa umowa deweloperska. Karta katalogowa jest załącznikiem do umowy deweloperskiej. Powierzchnia lokalu może ulec zmianom w przypadkach określonych umową deweloperską. Aranżacja ma charakter przykładowy, umeblowanie nie stanowi wyposażenia lokalu.

**PROFBUD** biuro@profbud.info  
tel. 605 606 606

**MA** MąkaSojka