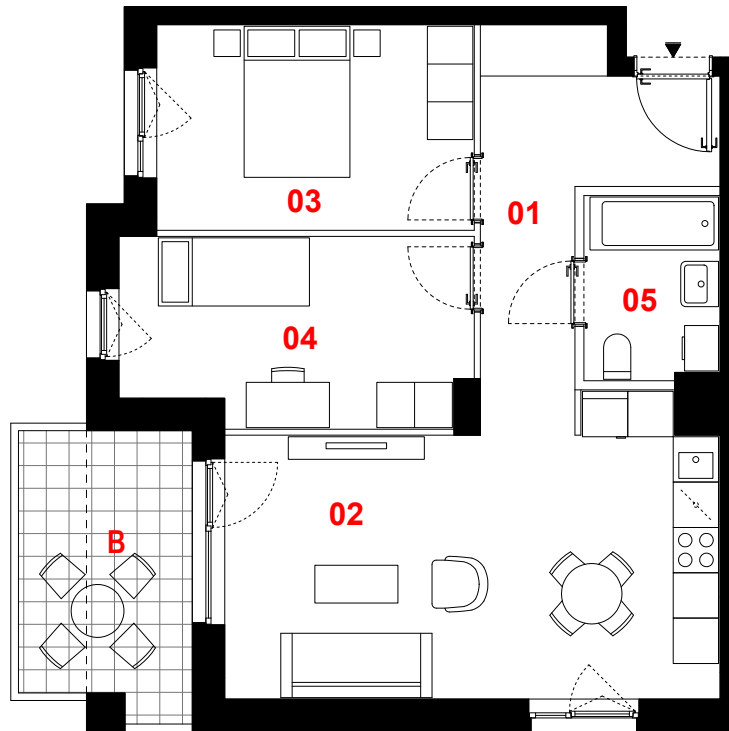
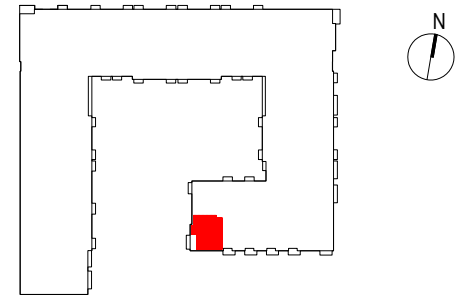


# OSIEDLE PRIMO



## D304

mieszkanie	3 pokoje z aneksem
klatka	D
nr lokalu	304
kondygnacja	4
piętro	3
balkon	8,10 m <sup>2</sup>

### oznaczenie pomieszczeń

01	przedpokój	9,66 m <sup>2</sup>
02	pokój dzienny + aneks kuchenny	23,29 m <sup>2</sup>
03	pokój	11,22 m <sup>2</sup>
04	pokój	11,01 m <sup>2</sup>
05	łazienka	4,22 m <sup>2</sup>

suma pow. użytkowej **59,40 m<sup>2</sup>**

Powierzchnia użytkowa liczona wg normy PN-ISO 9836:2015-12. Szczegółowe zasady ustalania powierzchni lokalu po jego wybudowaniu określa umowa. Powierzchnia lokalu może ulec zmianom w przypadkach określonych umową. Aranżacja ma charakter przykładowy, umeblowanie nie stanowi wyposażenia lokalu.

0 1m 2m 3m



skala 1:100

— ściany działowe  
— konstrukcja i szachty instalacyjne

**PROFBUD**

biuro@profbud.info

tel. 605 606 606

JA2PLUS PRACOWNIA ARCHYTEKTONICZNA