

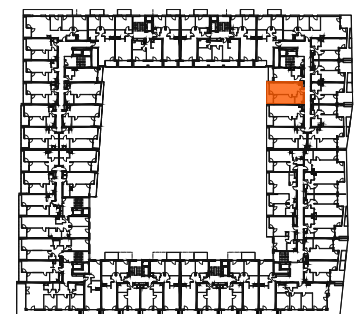
Mieszkanie 252

2 pokoje z aneksem

klatka	G
nr lokalu	252
piętro	5
kondygnacja	6
loggia	6.20 m ²

oznaczenia pomieszczeń

01.	przedpokój	2.46 m ²
02.	salon z aneksem	23.12 m ²
03.	łazienka	4.77 m ²
04.	pokój	13.02 m ²



Budynek B

pow. użytkowa 43.37 m²

ściany działowe nadające się do demontażu
konstrukcja i szachty instalacyjne

Powierzchnia użytkowa lokalu wyliczona zgodnie z normą PN-ISO 9836:2022-07. Szczegółowe zasady ustalenia powierzchni lokalu po jego wybudowaniu określa umowa deweloperska. Karta katalogowa jest załącznikiem do umowy deweloperskiej. Powierzchnia lokalu może ulec zmianom w przypadkach określonych umową deweloperską. Aranżacja ma charakter przykładowy, umeblowanie nie stanowi wyposażenia lokalu.

PROFBUD biuro@profbud.info
tel. 605 606 606

MA MąkaSojka