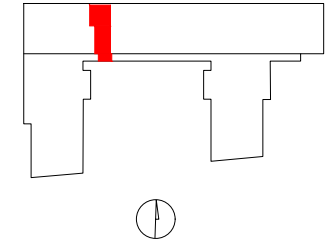


# OSIEDLE GOSLOVE

Budynek A



## B039

mieszkanie	<b>3 pokoje</b>
	<b>z aneksem</b>
budynek	<b>A</b>
nr klatki	<b>B</b>
piętro	<b>5</b>
kondygnacja	<b>6</b>
balkon	<b>6.99 m<sup>2</sup></b>

### oznaczenie pomieszczeń

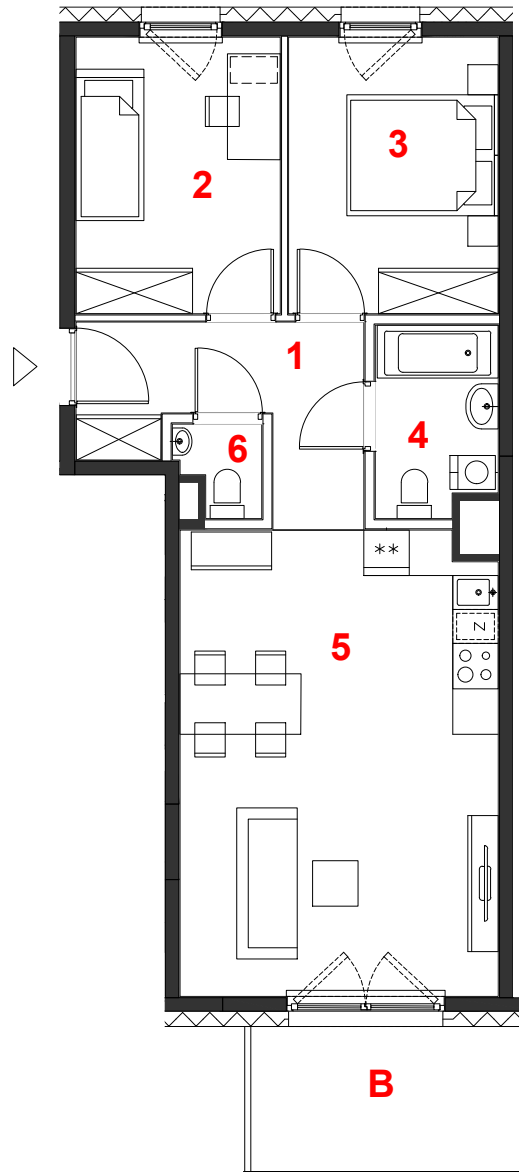
01	hol	7.13 m <sup>2</sup>
02	pokój	9.88 m <sup>2</sup>
03	pokój	10.14 m <sup>2</sup>
04	łazienka	3.95 m <sup>2</sup>
05	pokój+aneks kuch.	25.69 m <sup>2</sup>
06	wc	1.20 m <sup>2</sup>

**suma pow.uż.** **57.99 m<sup>2</sup>**


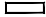

powierzchnia pod ściankami nadającymi się do demontażu 2.26 m<sup>2</sup>

**pow. lokalu** **60.25 m<sup>2</sup>**

Powierzchnia lokalu (wg projektu) obejmuje: (1) określenie (projektowanej) powierzchni użytkowej wg normy PN-ISO 9836:2015-12 oraz (2) powierzchnię elementów nadających się do demontażu. Szczegółowe zasady ustalenia powierzchni lokalu po jego wybudowaniu określa umowa. Powierzchnia lokalu może ulec zmianom w przypadkach określonych umową. Aranżacja ma charakter przykładowy, umeblowanie nie stanowi wyposażenia lokalu.



skala 1:100

 miejscowe obniżenie sufitu  
 ściany działowe  
 konstrukcja i szachty instalacyjne

## PROFBUD

biuro@profbud.info

tel. 605 606 606

ARCHITEKCI DAWIDCZYK & PARTNERZY  
Okrzeń 18/48 03-710 Warszawa  
www.iadp.pl poczta@iadp.pl  
tel.48227861389