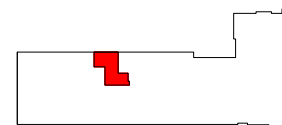


OSIEDLE PRIMO



A036

mieszkanie	2 pokoje z aneksem
klatka	A
nr lokalu	036
kondygnacja	4
piętro	3
balkon	7,16 m²

oznaczenie pomieszczeń

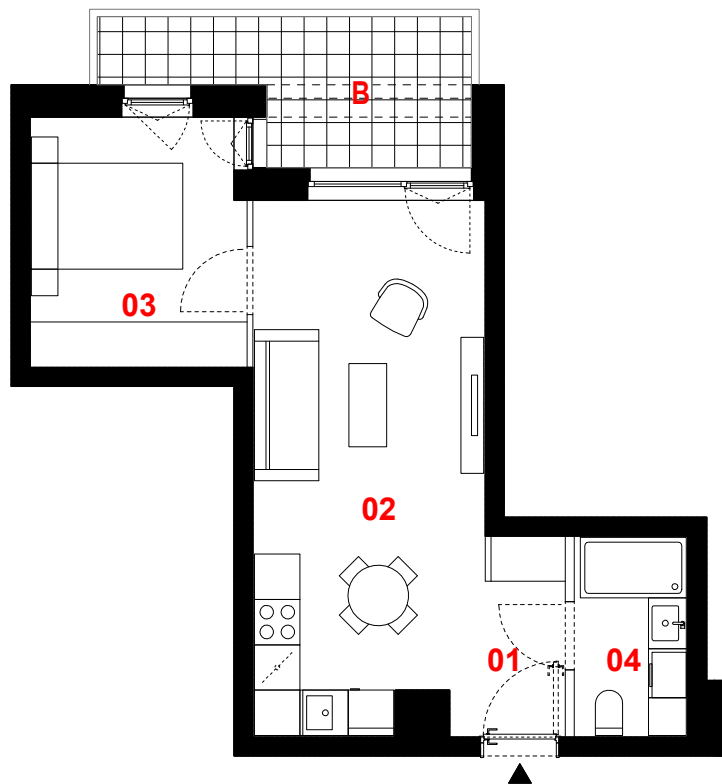
01 przedpokój	2,99 m²
02 pokój dzienny + aneks kuchenny	20,75 m²
03 pokój	9,13 m²
04 łazienka	3,87 m²

suma pow. użytkowej **36,74 m²**

powierzchnia pod ściankami nadającymi się do demontażu **0,70 m²**

powierzchnia lokalu **37,44 m²**

Powierzchnia lokalu obejmuje: (1) określenie projektowanej powierzchni użytkowej wg normy PN-ISO 9836:2015-12 oraz (2) powierzchnię elementów nadających się do demontażu. Szczegółowe zasady ustalenia powierzchni lokalu po jego wybudowaniu określa umowa. Powierzchnia lokalu może ulec zmianom w przypadkach określonych umową. Aranżacja ma charakter przykładowy, umeblowanie nie stanowi wyposażenia lokalu



1m 2m 3m



skala 1:100



ściany działowe



konstrukcja i szachty instalacyjne

PROFBUD

biuro@profbud.info

JA2PLUS PRACOWNIA ARCHYTEKTONICZNA