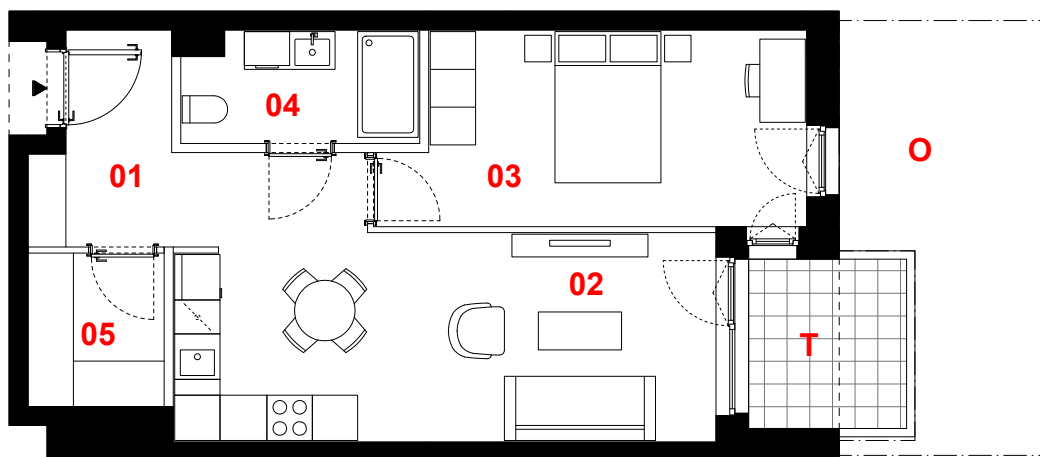
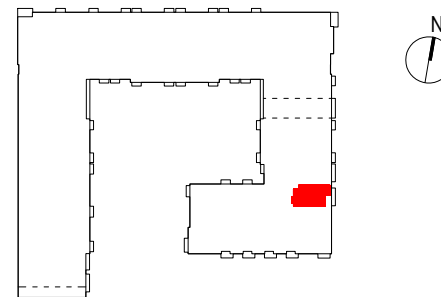


OSIEDLE PRIMO



D250

mieszkanie	2 pokoje z aneksem
klatka	D
nr lokalu	250
kondygnacja	1
piętro	parter
taras	4,51 m ²
ogródek	13,50 m ²

oznaczenie pomieszczeń

01	przedpokój	7,34 m ²
02	pokój dzienny + aneks kuchenny	19,43 m ²
03	pokój	13,47 m ²
04	łazienka	4,40 m ²
05	garderoba	3,54 m ²

suma pow. użytkowej **48,18 m²**

Powierzchnia użytkowa liczona wg normy PN-ISO 9836:2015-12. Szczegółowe zasady ustalania powierzchni lokalu po jego wybudowaniu określa umowa. Powierzchnia lokalu może ulec zmianom w przypadkach określonych umową. Aranżacja ma charakter przykładowy, umeblowanie nie stanowi wyposażenia lokalu.

0 1m 2m 3m



skala 1:100

— ściany działowe
— konstrukcja i szachty instalacyjne

PROFBUD

biuro@profbud.info
tel. 605 606 606

JA2PLUS PRACOWNIA ARCHYTEKTONICZNA