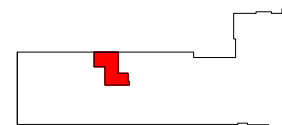


# OSIEDLE PRIMO



## A006

mieszkanie	<b>2 pokoje z aneksem</b>
klatka	<b>A</b>
nr lokalu	<b>006</b>
kondygnacja	<b>2</b>
piętro	<b>1</b>
balkon	<b>7,16 m<sup>2</sup></b>

### oznaczenie pomieszczeń

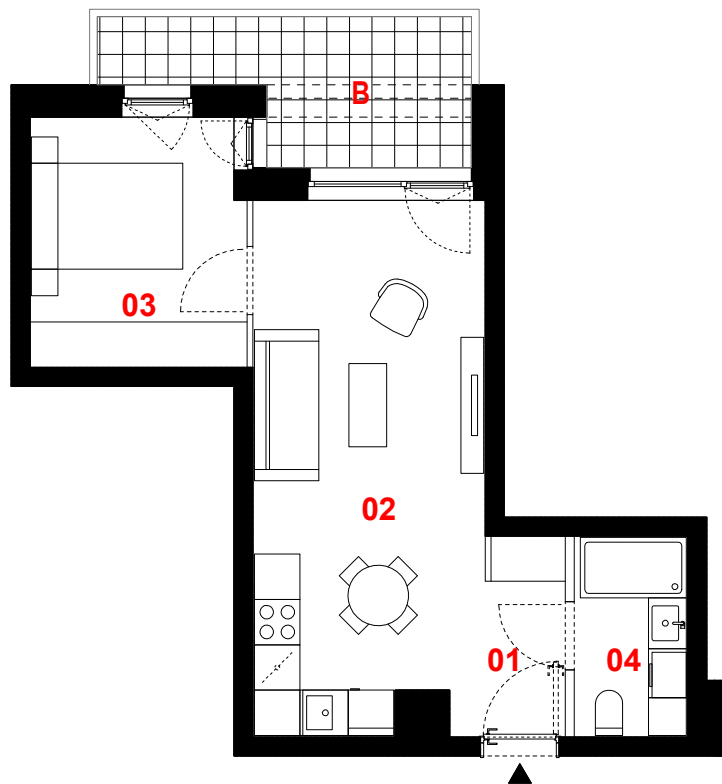
<b>01</b> przedpokój	<b>2,99 m<sup>2</sup></b>
<b>02</b> pokój dzienny + aneks kuchenny	<b>20,75 m<sup>2</sup></b>
<b>03</b> pokój	<b>9,13 m<sup>2</sup></b>
<b>04</b> łazienka	<b>3,87 m<sup>2</sup></b>

**suma pow. użytkowej** **36,74 m<sup>2</sup>**

powierzchnia pod ściankami nadającymi się do demontażu **0,70 m<sup>2</sup>**

powierzchnia lokalu **37,44 m<sup>2</sup>**

Powierzchnia lokalu obejmuje: (1) określenie projektowanej powierzchni użytkowej wg normy PN-ISO 9836:2015-12 oraz (2) powierzchnię elementów nadających się do demontażu. Szczegółowe zasady ustalenia powierzchni lokalu po jego wybudowaniu określa umowa. Powierzchnia lokalu może ulec zmianom w przypadkach określonych umową. Aranżacja ma charakter przykładowy, umeblowanie nie stanowi wyposażenia lokalu



1m 2m 3m



skala 1:100



ściany działowe



konstrukcja i szachty instalacyjne

**PROFBUD**

biuro@profbud.info

JA2PLUS PRACOWNIA ARCHYTEKTONICZNA