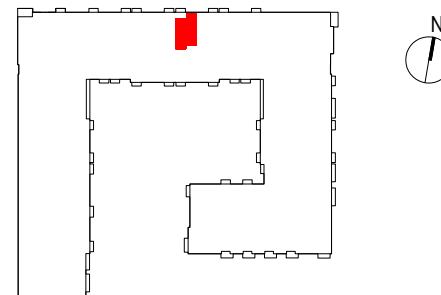


OSIEDLE PRIMO



C227

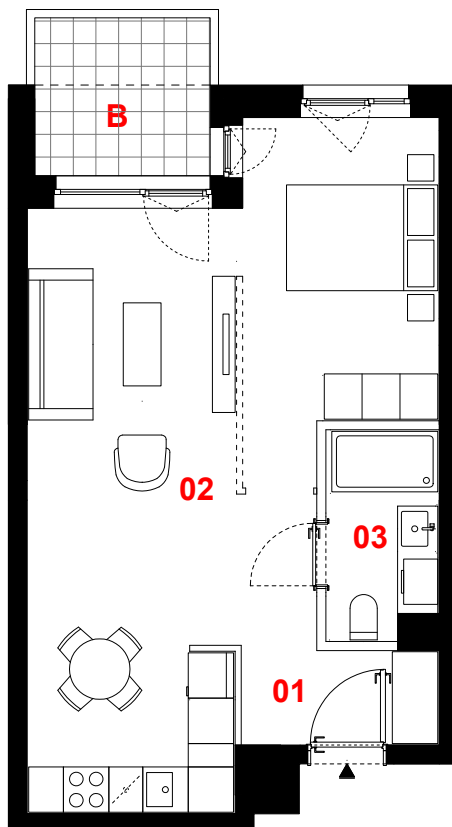
mieszkanie	1 pokój z aneksem
klatka	C
nr lokalu	227
kondygnacja	5
piętro	4
balkon	4,67 m ²

oznaczenie pomieszczeń

01	przedpokój	3,26 m ²
02	pokój dzienny + aneks kuchenny	35,44 m ²
03	łazienka	3,87 m ²

suma pow. użytkowej **42,57 m²**




Powierzchnia użytkowa liczona wg normy PN-ISO 9836:2015-12. Szczegółowe zasady ustalania powierzchni lokalu po jego wybudowaniu określa umowa. Powierzchnia lokalu może ulec zmianom w przypadkach określonych umową. Aranżacja ma charakter przykładowy, umeblowanie nie stanowi wyposażenia lokalu.



0 1m 2m 3m



skala 1:100

-  propozycja aranżacji
-  ściany działowe
-  konstrukcja i szachty instalacyjne

PROFBUD

biuro@profbud.info

tel. 605 606 606

JA2PLUS PRACOWNIA ARCHYTEKTONICZNA