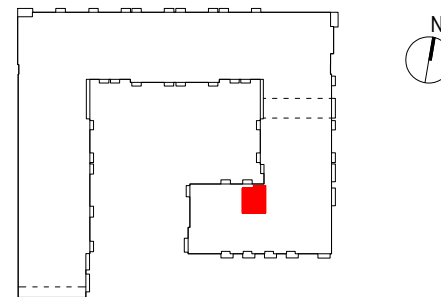


OSIEDLE PRIMO



D259

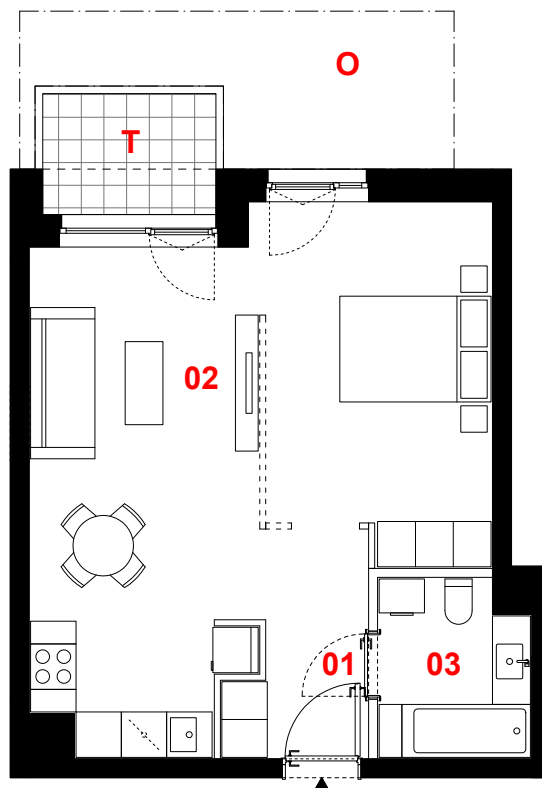
mieszkanie	1 pokój z aneksem
klatka	D
nr lokalu	259
kondygnacja	1
piętro	parter
taras	3,51 m²
ogródek	9,00 m²

oznaczenie pomieszczeń

01 przedpokój	3,05 m²
02 pokój dzienny + aneks kuchenny	35,08 m²
03 łazienka	4,50 m²

suma pow. użytkowej 42,63 m²


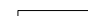

Powierzchnia użytkowa liczona wg normy PN-ISO 9836:2015-12. Szczegółowe zasady ustalania powierzchni lokalu po jego wybudowaniu określa umowa. Powierzchnia lokalu może ulec zmianom w przypadkach określonych umową. Aranżacja ma charakter przykładowy, umeblowanie nie stanowi wyposażenia lokalu.



0 1m 2m 3m



skala 1:100

-  propozycja aranżacji
-  ściany działowe
-  konstrukcja i szachty instalacyjne

PROFBUD

biuro@profbud.info
tel. 605 606 606

JA2PLUS PRACOWNIA ARCHYTEKTONICZNA