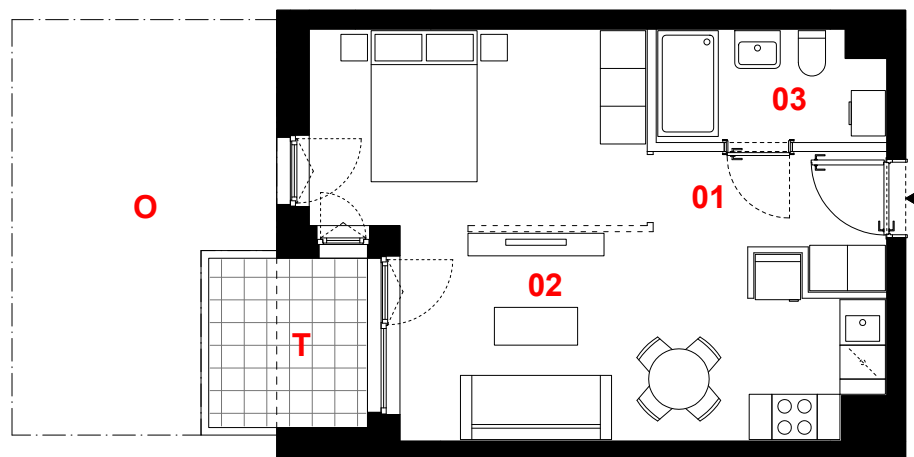
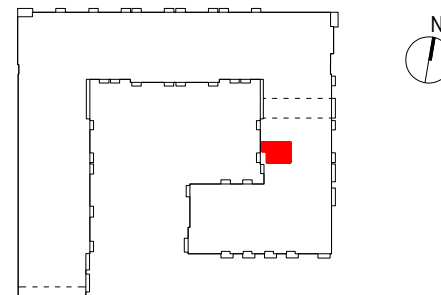


OSIEDLE PRIMO



D245

mieszkanie	1 pokój z aneksem
klatka	D
nr lokalu	245
kondygnacja	1
piętro	parter
taras	4,53 m ²
ogródek	16,50 m ²

oznaczenie pomieszczeń

01	przedpokój	4,16 m ²
02	pokój dzienny + aneks kuchenny	27,83 m ²
03	łazienka	4,22 m ²

suma pow. użytkowej **36,21 m²**

Powierzchnia użytkowa liczona wg normy PN-ISO 9836:2015-12. Szczegółowe zasady ustalania powierzchni lokalu po jego wybudowaniu określa umowa. Powierzchnia lokalu może ulec zmianom w przypadkach określonych umową. Aranżacja ma charakter przykładowy, umeblowanie nie stanowi wyposażenia lokalu.

0 1m 2m 3m



skala 1:100

- propozycja aranżacji
- ściany działowe
- konstrukcja i szachty instalacyjne

PROFBUD

biuro@profbud.info
tel. 605 606 606

JA2PLUS PRACOWNIA ARCHYTEKTONICZNA