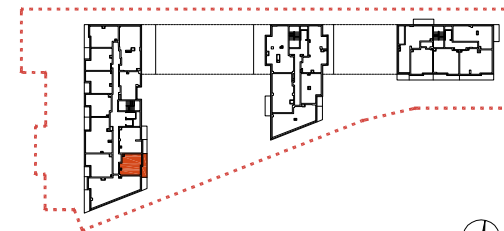


OSIEDLE ŻŁOTA OKSZA



042

mieszkanie	2 pokoje z aneksem
klatka	A
nr lokalu	042
piętro	5
kondygnacja	6
balkon / loggia	5.41m² / -

oznaczenia pomieszczeń

01 przedpokój	3.53m²
02 salon z aneksem	13.68m²
03 łazienka	3.42m²
04 pokój	8.41m²

pow. użytkowa **29.04 m²**

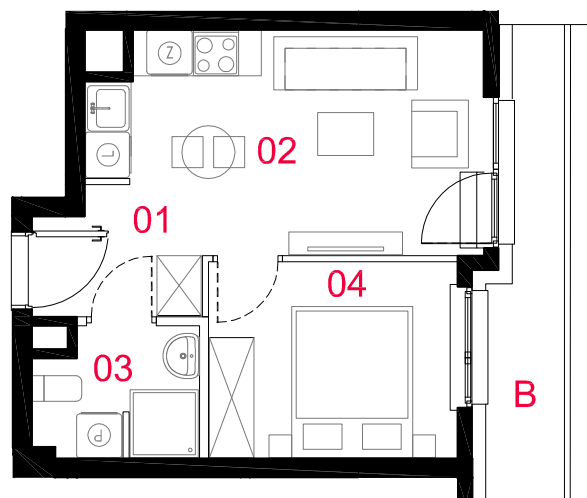
powierzchnia pod
ściankami nadającymi
się do demontażu 1.10 m²

powierzchnia lokalu **30.14 m²**

Powierzchnia lokalu obejmuje: (1) powierzchnię użytkową lokalu wyliczoną zgodnie z normą PN-ISO 9836:2015-12 oraz (2) powierzchnię elementów nadających się do demontażu. Szczegółowe zasady ustalenia powierzchni lokalu po jego wybudowaniu określa umowa deweloperska. Karta katalogowa jest załącznikiem do umowy deweloperskiej. Powierzchnia lokalu może ulec zmianom w przypadkach określonych umową deweloperską. Aranżacja ma charakter przykładowy, umeblowanie nie stanowi wyposażenia lokalu

PROFBUD

biuro@profbud.info
tel. 605 606 606



skala 1: 100

— ściany działowe nadające się do demontażu
— konstrukcja i szachty instalacyjne