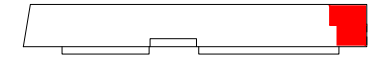
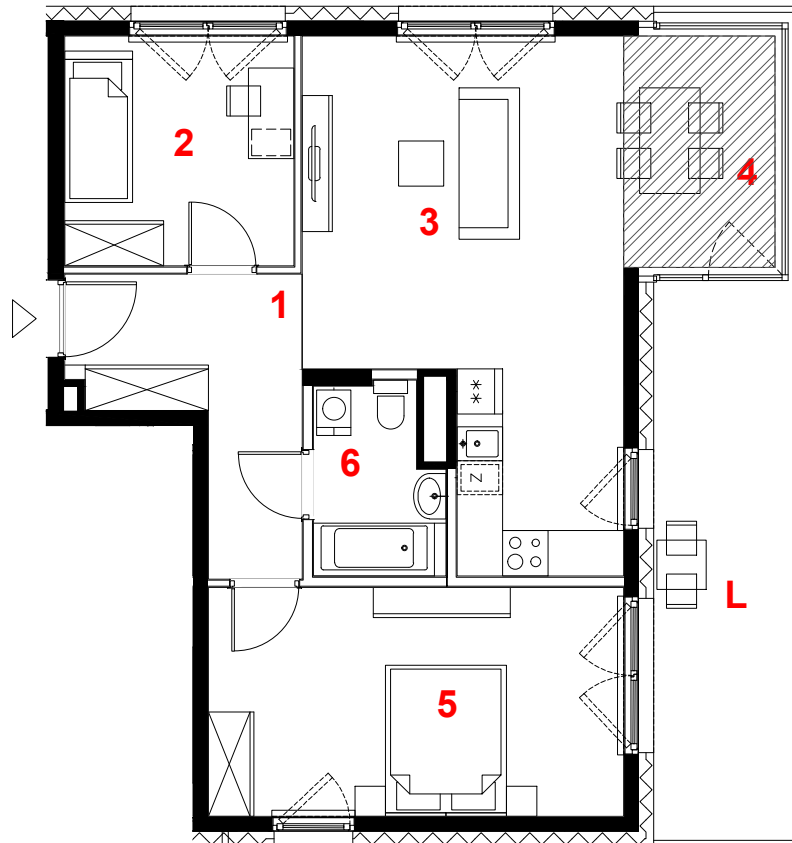


OSIEDLE GOSLOVE

Budynek B



D076



oznaczenie pomieszczeń	
01	hol 8.31 m ²
02	pokój 9.21 m ²
03	pokój+aneks kuch. 24.73 m ²
04	orazzeria 6.12 m ²
05	pokój 16.63 m ²
06	łazienka 4.01 m ²
suma pow.uz. 69.01 m²	
powierzchnia pod ściankami nadającymi się do demontażu 2.13 m ²	
pow. lokalu 71.14 m²	

mieszkanie	3 pokoje
budynek	z aneksem B
nr klatki	D
piętro	1
kondygnacja	2
loggia	14.19 m ²

skala 1:100

Powierzchnia lokalu (wg projektu) obejmuje: (1) określenie (projektowanej) powierzchni użytkowej wg normy PN-ISO 9836:2015-12 oraz (2) powierzchnię elementów nadających się do demontażu. Szczegółowe zasady ustalenia powierzchni lokalu po jego wybudowaniu określa umowa. Powierzchnia lokalu może ulec zmianom w przypadkach określonych umową. Aranżacja ma charakter przykładowy, umeblowanie nie stanowi wyposażenia lokalu.

	miejsce obniżenie sufitu
	ściany działowe
	konstrukcja i szachty instalacyjne

PROFBUD

biuro@profbud.info
tel. 605 606 606



ARCHITEKCI DAWIDCZYK & PARTNERZY
Okrzei 18/40 03-710 Warszawa
www.iadp.pl poczta@iadp.pl
tel. 462275611389