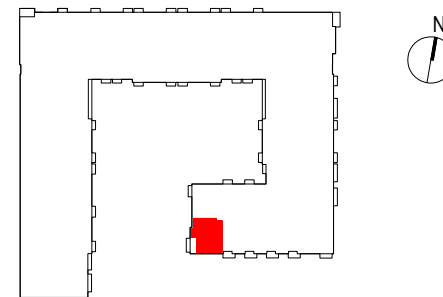


OSIEDLE PRIMO



D272

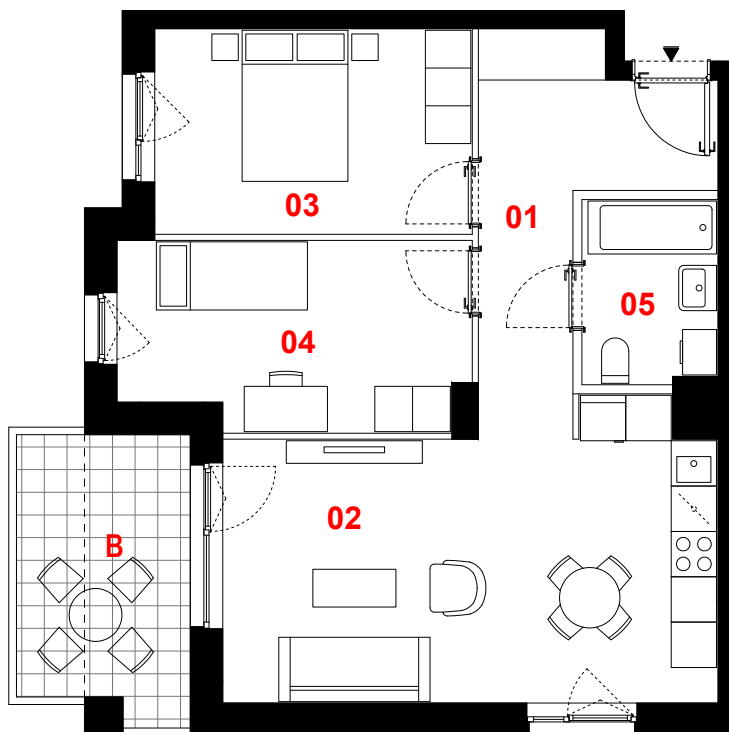
mieszkanie	3 pokoje z aneksem
klatka	D
nr lokalu	272
kondygnacja	2
piętro	1
balkon	8,10 m²

oznaczenie pomieszczeń

01 przedpokój	9,66 m²
02 pokój dzienny + aneks kuchenny	23,29 m²
03 pokój	11,22 m²
04 pokój	11,01 m²
05 łazienka	4,22 m²

suma pow. użytkowej 59,40 m²

Powierzchnia użytkowa liczona wg normy PN-ISO 9836:2015-12. Szczegółowe zasady ustalania powierzchni lokalu po jego wybudowaniu określa umowa. Powierzchnia lokalu może ulec zmianom w przypadkach określonych umową. Aranżacja ma charakter przykładowy, umeblowanie nie stanowi wyposażenia lokalu.



0 1m 2m 3m



skala 1:100

— ściany działowe
— konstrukcja i szachty instalacyjne

PROFBUD

biuro@profbud.info
tel. 605 606 606

JA2PLUS PRACOWNIA ARCHYTEKTONICZNA