

skala 1:100

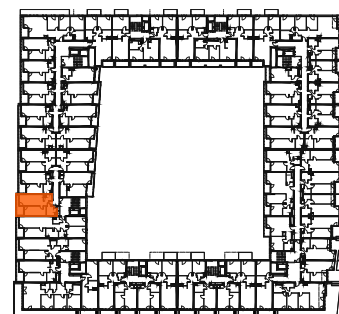
Mieszkanie 074

2 pokoje z aneksem

klatka	B
nr lokalu	074
piętro	4
kondygnacja	5
loggia	6.79 m ²

oznaczenia pomieszczeń

01. przedpokój	5.87 m ²
02. salon z aneksem	18.79 m ²
03. łazienka	5.92 m ²
04. pokój	14.16 m ²



Budynek B

pow. użytkowa 44.74 m²

ściany działowe nadające się do demontażu
 konstrukcja i szachty instalacyjne

Powierzchnia użytkowa lokalu wyliczona zgodnie z normą PN-ISO 9836:2022-07. Szczegółowe zasady ustalenia powierzchni lokalu po jego wybudowaniu określa umowa deweloperska. Karta katalogowa jest załącznikiem do umowy deweloperskiej. Powierzchnia lokalu może ulec zmianom w przypadkach określonych umową deweloperską. Aranżacja ma charakter przykładowy, umeblowanie nie stanowi wyposażenia lokalu.

PROFBUD biuro@profbud.info
tel. 605 606 606

MA MąkaSojka