

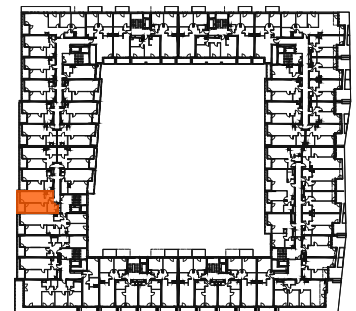
Mieszkanie 068

2 pokoje z aneksem

klatka	B
nr lokalu	068
piętro	3
kondygnacja	4
loggia	6.79 m ²

oznaczenia pomieszczeń

01.	przedpokój	5.87 m ²
02.	salon z aneksem	18.79 m ²
03.	łazienka	5.92 m ²
04.	pokój	14.16 m ²



Budynek B

pow. użytkowa 44.74 m²

ściany działowe nadające się do demontażu
konstrukcja i szachty instalacyjne