

skala 1:100

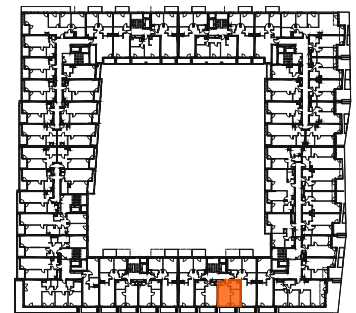
## Mieszkanie 138

### 2 pokoje z aneksem

klatka	E
nr lokalu	138
piętro	4
kondygnacja	5
balkon	5.87 m <sup>2</sup>

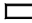

### oznaczenia pomieszczeń

01.	przedpokój	3.58 m <sup>2</sup>
02.	salon z aneksem	16.46 m <sup>2</sup>
03.	łazienka	5.07 m <sup>2</sup>
04.	pokój	10.75 m <sup>2</sup>



### Budynek B

**pow. użytkowa 35.86 m<sup>2</sup>**

 ściany działowe nadające się do demontażu  
 konstrukcja i szachty instalacyjne

Powierzchnia użytkowa lokalu wyliczona zgodnie z normą PN-ISO 9836:2022-07. Szczegółowe zasady ustalenia powierzchni lokalu po jego wybudowaniu określa umowa deweloperska. Karta katalogowa jest załącznikiem do umowy deweloperskiej. Powierzchnia lokalu może ulec zmianom w przypadkach określonych umową deweloperską. Aranżacja ma charakter przykładowy, umeblowanie nie stanowi wyposażenia lokalu.

**PROFBUD** biuro@profbud.info  
tel. 605 606 606

**MA** MąkaSojka