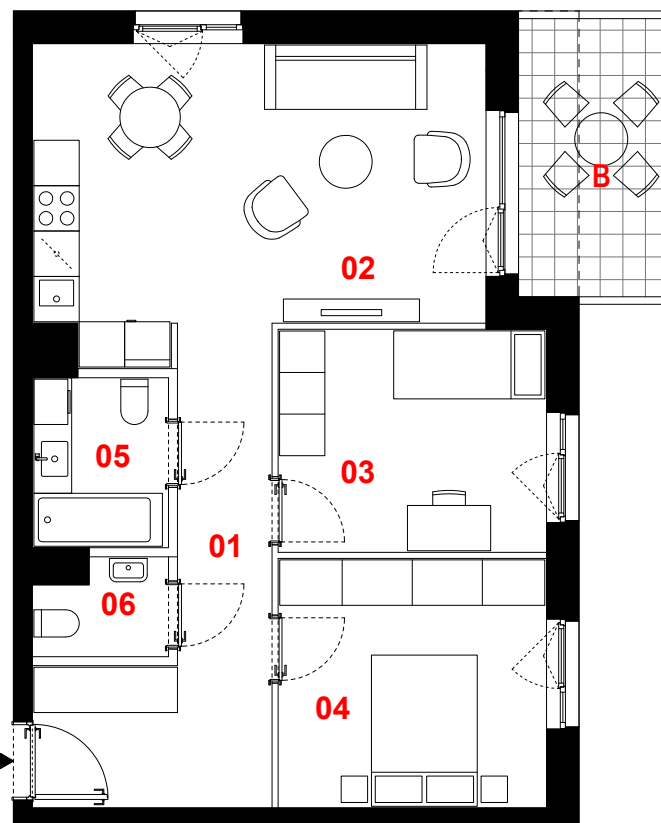
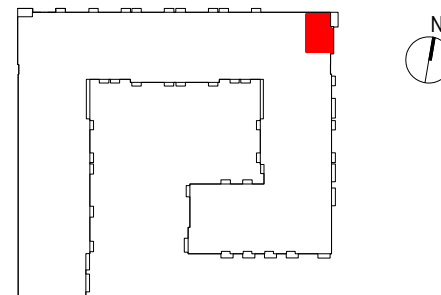


OSIEDLE PRIMO



C185

mieszkanie	3 pokoje z aneksem
klatka	C
nr lokalu	185
kondygnacja	2
piętro	1
balkon	6,77 m ²

oznaczenie pomieszczeń	
01	przedpokój 11,37 m ²
02	pokój dzienny + aneks kuchenny 22,64 m ²
03	pokój 10,28 m ²
04	pokój 11,51 m ²
05	łazienka 3,93 m ²
06	wc 2,00 m ²
suma pow. użytkowej	61,73 m²

Powierzchnia użytkowa liczona wg normy PN-ISO 9836:2015-12. Szczegółowe zasady ustalania powierzchni lokalu po jego wybudowaniu określa umowa. Powierzchnia lokalu może ulec zmianom w przypadkach określonych umową. Aranżacja ma charakter przykładowy, umeblowanie nie stanowi wyposażenia lokalu.

0 1m 2m 3m



skala 1:100

— ściany działowe
— konstrukcja i szachty instalacyjne

PROFBUD

biuro@profbud.info
tel. 605 606 606

JA2PLUS PRACOWNIA ARCHYTEKTONICZNA