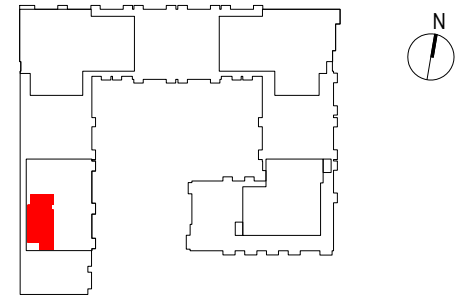


## OSIEDLE PRIMO



## A075

mieszkanie	<b>4 pokoje z aneksem</b>
klatka	<b>A</b>
nr lokalu	<b>075</b>
kondygnacja	<b>6</b>
piętro	<b>5</b>
taras	<b>5,78 m<sup>2</sup></b>
taras	<b>1,98 m<sup>2</sup></b>
dach	<b>45,00 m<sup>2</sup></b>

### oznaczenie pomieszczeń

<b>01</b> przedpokój	<b>9,37 m<sup>2</sup></b>
<b>02</b> pokój dzienny + aneks kuchenny	<b>28,64 m<sup>2</sup></b>
<b>03</b> pokój	<b>13,13 m<sup>2</sup></b>
<b>04</b> pokój	<b>9,01 m<sup>2</sup></b>
<b>05</b> pokój	<b>8,57 m<sup>2</sup></b>
<b>06</b> łazienka	<b>4,33 m<sup>2</sup></b>
<b>07</b> łazienka	<b>4,55 m<sup>2</sup></b>
<b>08</b> pralnia	<b>2,90 m<sup>2</sup></b>

**suma pow. użytkowej 80,50 m<sup>2</sup>**

Powierzchnia użytkowa liczona wg normy PN-ISO 9836:2015-12. Szczegółowe zasady ustalania powierzchni lokalu po jego wybudowaniu określa umowa. Powierzchnia lokalu może ulec zmianom w przypadkach określonych umową. Aranżacja ma charakter przykładowy, umeblowanie nie stanowi wyposażenia lokalu

— ściany działowe  
 ■ konstrukcja i szachty instalacyjne

**PROFBUD**

JA2PLUS PRACOWNIA ARCHYTEKTONICZNA

biuro@profbud.info

tel. 605 606 606