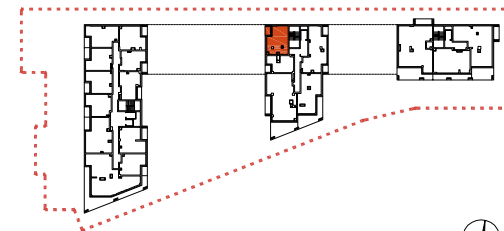


OSIEDLE ŻŁOTA OKSZA



207

mieszkanie	2 pokoje z aneksem
klatka	C
nr lokalu	207
piętro	11
kondygnacja	12
balkon / loggia	- / 3.06m²

oznaczenia pomieszczeń

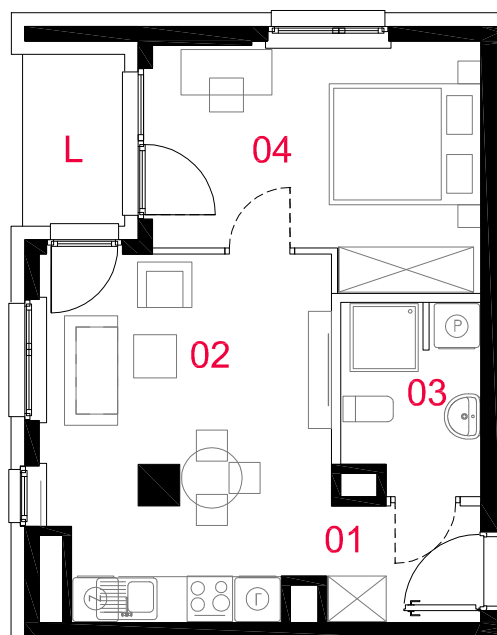
01 przedpokój	3.01m²
02 salon z aneksem	17.29m²
03 łazienka	4.30m²
04 pokój	12.70m²

pow. użytkowa **37.30 m²**

powierzchnia pod
ściankami nadającymi
się do demontażu 1.18 m²

powierzchnia lokalu **38.48 m²**

Powierzchnia lokalu obejmuje: (1) powierzchnię użytkową lokalu wyliczoną zgodnie z normą PN-ISO 9836:2015-12 oraz (2) powierzchnię elementów nadających się do demontażu. Szczegółowe zasady ustalenia powierzchni lokalu po jego wybudowaniu określa umowa deweloperska. Karta katalogowa jest załącznikiem do umowy deweloperskiej. Powierzchnia lokalu może ulec zmianom w przypadkach określonych umową deweloperską. Aranżacja ma charakter przykładowy, umeblowanie nie stanowi wyposażenia lokalu



skala 1: 100

□ ściany działowe nadające się do demontażu
■ konstrukcja i szachty instalacyjne

PROFBUD



biuro@profbud.info
tel. 605 606 606