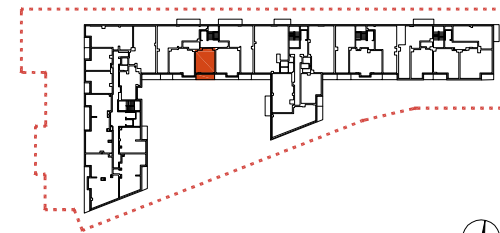


OSIEDLE ŻŁOTA OKSZA



129

mieszkanie	1 pokój z aneksem
klatka	B
nr lokalu	129
piętro	1
kondygnacja	2
balkon / loggia	- / 6.76m²

oznaczenia pomieszczeń

01 przedpokój	2.26m²
02 salon z aneksem	25.88m²
03 łazienka	3.55m²

pow. użytkowa **31.69 m²**

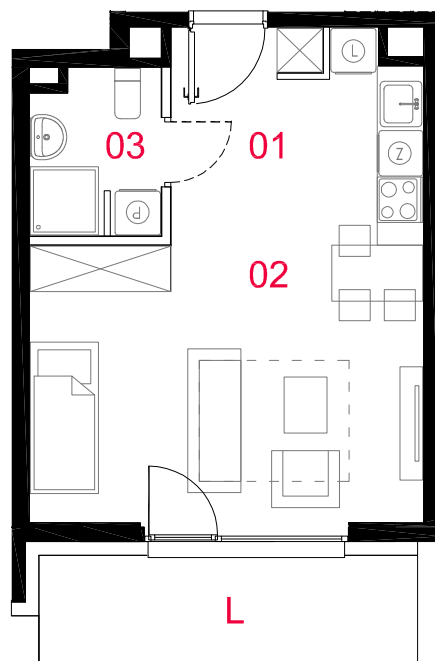
powierzchnia pod
ściankami nadającymi
się do demontażu 0.82 m²

powierzchnia lokalu **32.51 m²**

Powierzchnia lokalu obejmuje: (1) powierzchnię użytkową lokalu wyliczoną zgodnie z normą PN-ISO 9836:2015-12 oraz (2) powierzchnię elementów nadających się do demontażu. Szczegółowe zasady ustalenia powierzchni lokalu po jego wybudowaniu określa umowa deweloperska. Karta katalogowa jest załącznikiem do umowy deweloperskiej. Powierzchnia lokalu może ulec zmianom w przypadkach określonych umową deweloperską. Aranżacja ma charakter przykładowy, umebliowanie nie stanowi wyposażenia lokalu.

PROFBUD

biuro@profbud.info
tel. 605 606 606



skala 1: 100

□ ściany działowe nadające się do demontażu
■ konstrukcja i szachty instalacyjne

