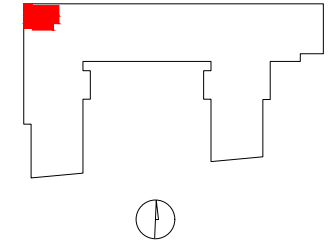


# OSIEDLE GOSLOVE

Budynek A



## B033

mieszkanie	<b>2 pokoje</b>
	<b>z aneksem</b>
budynek	<b>A</b>
nr klatki	<b>B</b>
piętro	<b>3</b>
kondygnacja	<b>4</b>
loggia	<b>5.88 m<sup>2</sup></b>

### oznaczenie pomieszczeń

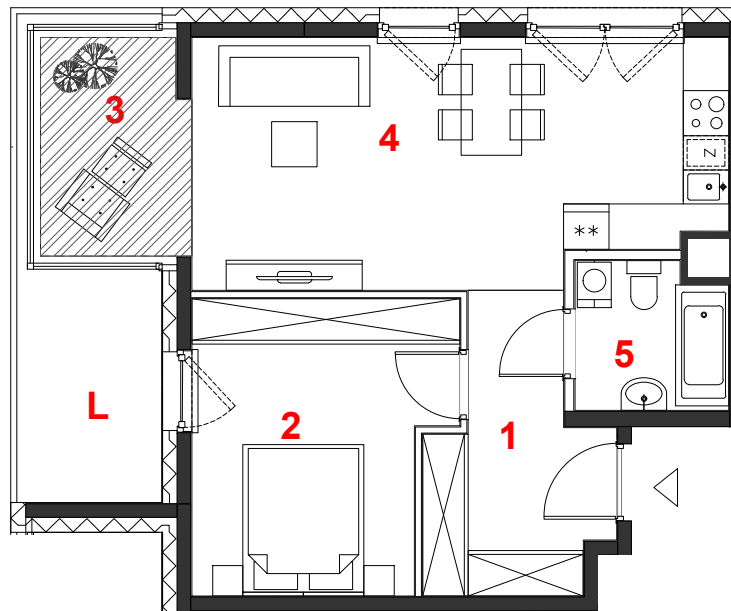
01	hol	7.63 m <sup>2</sup>
02	pokój	12.56 m <sup>2</sup>
03	oranżeria	5.61 m <sup>2</sup>
04	pokój+aneks kuch.	22.39 m <sup>2</sup>
05	łazienka	3.81 m <sup>2</sup>

**suma pow.uz.** **52.00 m<sup>2</sup>**


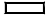

powierzchnia pod  
ściankami nadającymi się  
do demontażu 1.43 m<sup>2</sup>

**pow. lokalu** **53.43 m<sup>2</sup>**

Powierzchnia lokalu (wg projektu) obejmuje: (1) określenie (projektowanej) powierzchni użytkowej wg normy PN-ISO 9836:2015-12 oraz (2) powierzchnię elementów nadających się do demontażu. Szczegółowe zasady ustalenia powierzchni lokalu po jego wybudowaniu określa umowa. Powierzchnia lokalu może ulec zmianom w przypadkach określonych umową. Aranżacja ma charakter przykładowy, umeblowanie nie stanowi wyposażenia lokalu.



skala 1:100

 miejscowe obniżenie sufitu  
 ściany działowe  
 konstrukcja i szachty instalacyjne

## PROFBUD

biuro@profbud.info  
tel. 605 606 606

ARCHITEKCI DAWIDCZYK & PARTNERZY  
Okęcie 18/40 03-710 Warszawa  
www.iadp.pl poczta@iadp.pl  
tel.48227861389