

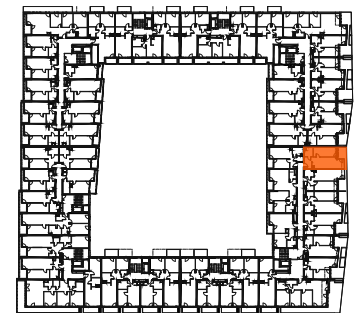
Mieszkanie 157

2 pokoje z aneksem

klatka	F
nr lokalu	157
piętro	2
kondygnacja	3
loggia	8.07 m ²

oznaczenia pomieszczeń

01.	przedpokój	5.56 m ²
02.	salon z aneksem	23.12 m ²
03.	łazienka	5.07 m ²
04.	pokój	15.28 m ²



Budynek B

pow. użytkowa 49.03 m²

ściany działowe nadające się do demontażu
 konstrukcja i szachty instalacyjne

Powierzchnia użytkowa lokalu wyliczona zgodnie z normą PN-ISO 9836:2022-07. Szczegółowe zasady ustalenia powierzchni lokalu po jego wybudowaniu określa umowa deweloperska. Karta katalogowa jest załącznikiem do umowy deweloperskiej. Powierzchnia lokalu może ulec zmianom w przypadkach określonych umową deweloperską. Aranżacja ma charakter przykładowy, umeblowanie nie stanowi wyposażenia lokalu.

PROFBUD biuro@profbud.info
tel. 605 606 606

MA MąkaSojka