

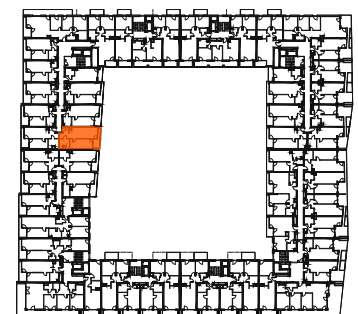
## Mieszkanie 047

### 2 pokoje z aneksem

|             |                     |
|-------------|---------------------|
| klatka      | A                   |
| nr lokalu   | 047                 |
| piętro      | 5                   |
| kondygnacja | 6                   |
| loggia      | 5.96 m <sup>2</sup> |

### oznaczenia pomieszczeń

|     |                 |                      |
|-----|-----------------|----------------------|
| 01. | przedpokój      | 5.78 m <sup>2</sup>  |
| 02. | salon z aneksem | 21.53 m <sup>2</sup> |
| 03. | łazienka        | 5.90 m <sup>2</sup>  |
| 04. | pokój           | 14.61 m <sup>2</sup> |



## Budynek B

pow. użytkowa 47.82 m<sup>2</sup>

ściany działowe nadające się do demontażu  
 konstrukcja i szachty instalacyjne