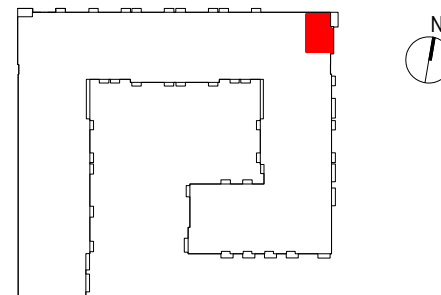


# OSIEDLE PRIMO

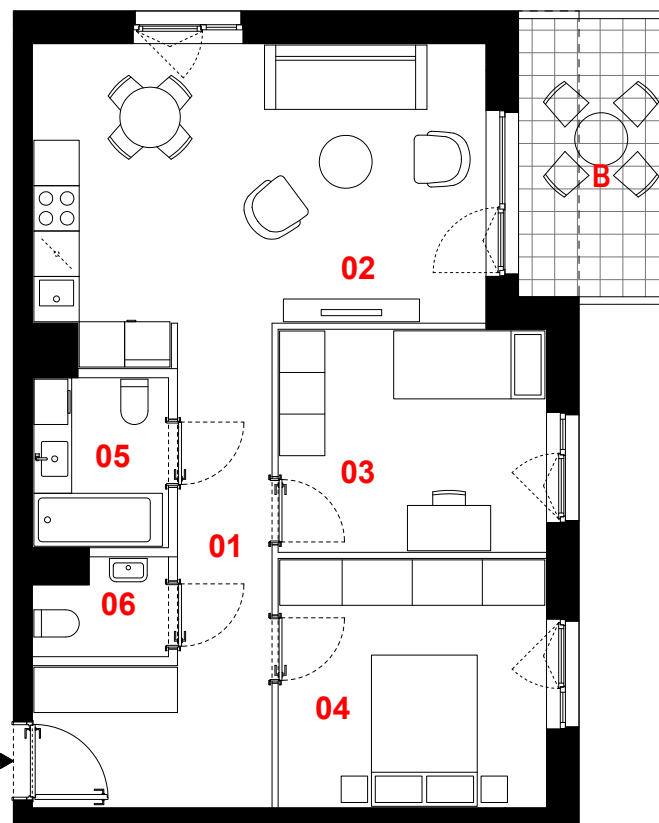


## C217

mieszkanie	3 pokoje z aneksem
klatka	C
nr lokalu	217
kondygnacja	4
piętro	3
balkon	6,77 m <sup>2</sup>

oznaczenie pomieszczeń	
01	przedpokój 11,37 m <sup>2</sup>
02	pokój dzienny + aneks kuchenny 22,64 m <sup>2</sup>
03	pokój 10,28 m <sup>2</sup>
04	pokój 11,51 m <sup>2</sup>
05	łazienka 3,93 m <sup>2</sup>
06	wc 2,00 m <sup>2</sup>
<b>suma pow. użytkowej</b>	<b>61,73 m<sup>2</sup></b>

Powierzchnia użytkowa liczona wg normy PN-ISO 9836:2015-12. Szczegółowe zasady ustalania powierzchni lokalu po jego wybudowaniu określa umowa. Powierzchnia lokalu może ulec zmianom w przypadkach określonych umową. Aranżacja ma charakter przykładowy, umeblowanie nie stanowi wyposażenia lokalu.



0 1m 2m 3m



skala 1:100

— ściany działowe  
— konstrukcja i szachty instalacyjne

**PROFBUD**

JA2PLUS PRACOWNIA ARCHYTEKTONICZNA

biuro@profbud.info  
tel. 605 606 606