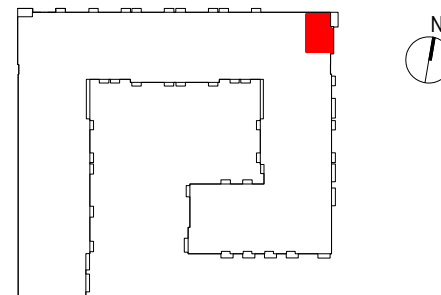


OSIEDLE PRIMO



C233

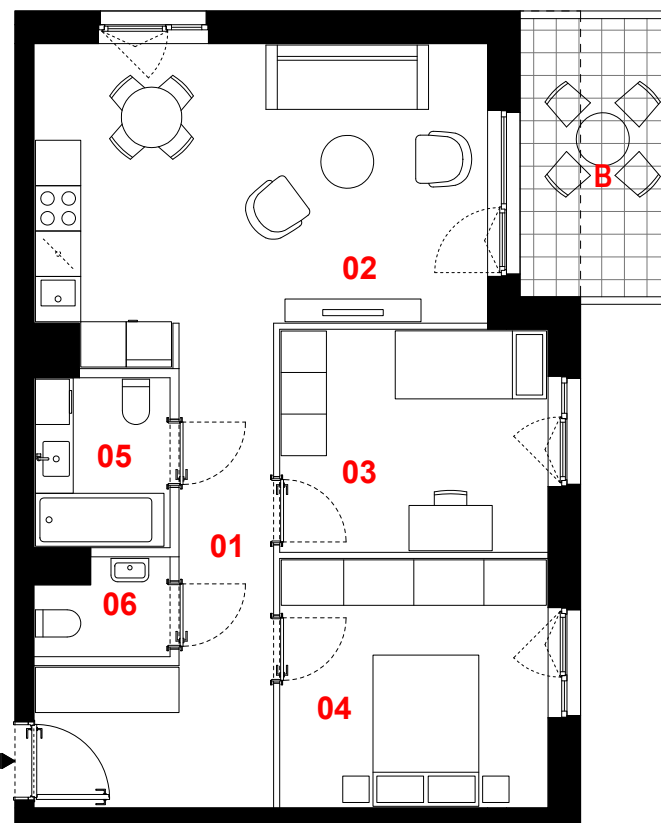
mieszkanie	3 pokoje z aneksem
klatka	C
nr lokalu	233
kondygnacja	5
piętro	4
balkon	6,77 m ²

oznaczenie pomieszczeń

01	przedpokój	11,37 m ²
02	pokój dzienny + aneks kuchenny	22,64 m ²
03	pokój	10,28 m ²
04	pokój	11,51 m ²
05	łazienka	3,93 m ²
06	wc	2,00 m ²

suma pow. użytkowej **61,73 m²**

Powierzchnia użytkowa liczona wg normy PN-ISO 9836:2015-12. Szczegółowe zasady ustalania powierzchni lokalu po jego wybudowaniu określa umowa. Powierzchnia lokalu może ulec zmianom w przypadkach określonych umową. Aranżacja ma charakter przykładowy, umeblowanie nie stanowi wyposażenia lokalu.



0 1m 2m 3m



skala 1:100

— ściany działowe
— konstrukcja i szachty instalacyjne

PROFBUD

JA2PLUS PRACOWNIA ARCHYTEKTONICZNA

biuro@profbud.info
tel. 605 606 606