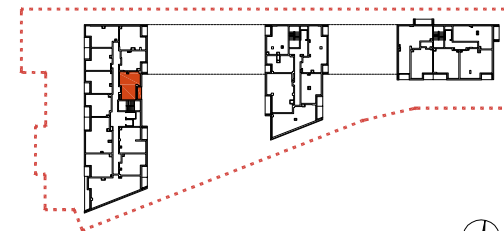


OSIEDLE ŻŁOTA OKSZA



063

mieszkanie	2 pokoje z aneksem
klatka	A
nr lokalu	063
piętro	6
kondygnacja	7
balkon / loggia	- / 3.38m²

oznaczenia pomieszczeń

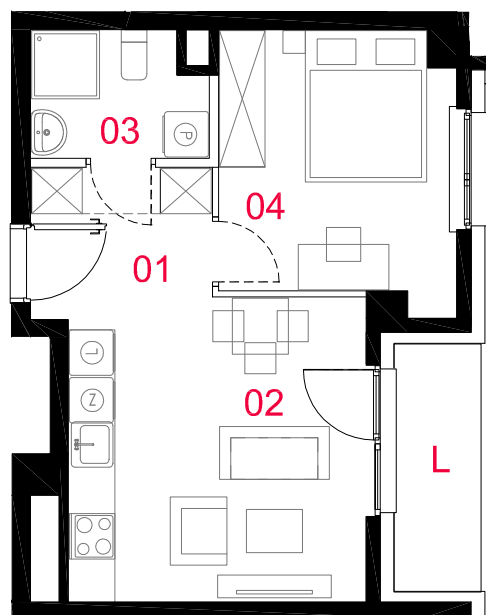
01 przedpokój	4.21m²
02 salon z aneksem	15.62m²
03 łazienka	3.64m²
04 pokój	10.71m²

pow. użytkowa **34.18 m²**

powierzchnia pod
ściankami nadającymi
się do demontażu 0.94 m²

powierzchnia lokalu **35.12 m²**

Powierzchnia lokalu obejmuje: (1) powierzchnię użytkową lokalu wyliczoną zgodnie z normą PN-ISO 9836:2015-12 oraz (2) powierzchnię elementów nadających się do demontażu. Szczegółowe zasady ustalenia powierzchni lokalu po jego wybudowaniu określa umowa deweloperska. Karta katalogowa jest załącznikiem do umowy deweloperskiej. Powierzchnia lokalu może ulec zmianom w przypadkach określonych umową deweloperską. Aranżacja ma charakter przykładowy, umebliowanie nie stanowi wyposażenia lokalu



skala 1: 100

□ ściany działowe nadające się do demontażu
■ konstrukcja i szachty instalacyjne

PROFBUD



biuro@profbud.info
tel. 605 606 606