

POWYKONAWCZA INWENTARYZACJA POWIERZCHNI BUDYNKU WRAZ Z ZAGOSPODAROWANIEM TERENU



Obiekt:

Dom w zabudowie szeregowej z wbudowanym garażem oraz infrastrukturą techniczną, w tym: drogami wewnętrznymi, chodnikami, instalacjami zewnętrznymi, zbiornikiem retencyjnym, zbiornikiem zatrzymywania wód opadowych, wewnętrzną siecią wodociągową oraz kanalizacyjną, zielenią

Inwestor:

PROFBUD KONSTANCIN Sp. z o.o.
ul. Obozowa 57, 01-161 Warszawa

Wykaz powierzchni użytkowej:

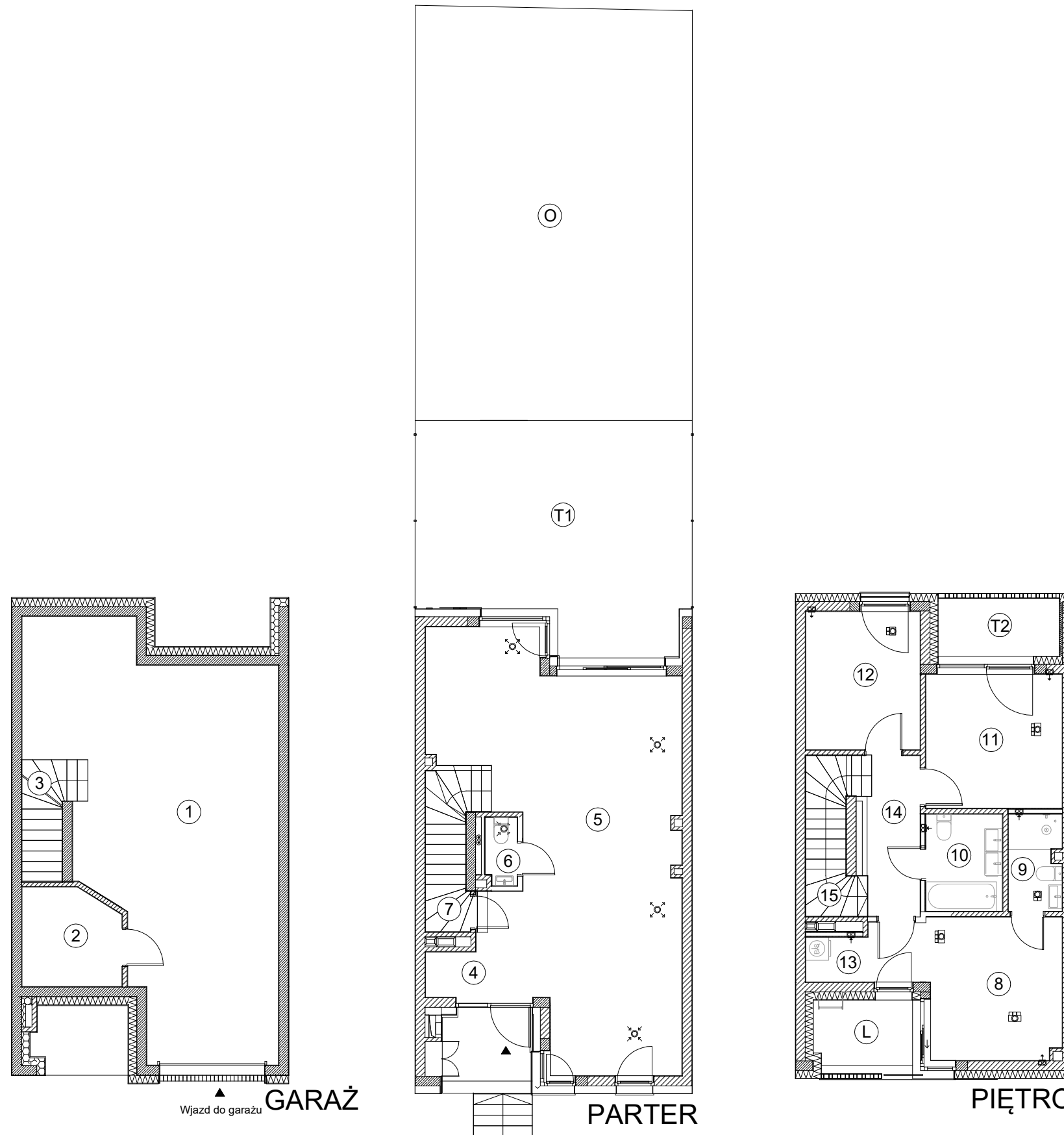
ADRES: ul. Kolejowa 3F, 05-520 Konstancin-Jeziorna
NUMER BUDYNKU: 7

NR	NAZWA POMIESZCZENIA	POWIERZCHNIA [m ²]
1	Garaż	53.28
2	Pom. techniczne	6.17
3	Schody	3.87
4	Hol	7.98
5	Salon z aneksem kuch.	46.17
6	Łazienka	1.79
7	Schody	5.22
8	Pokój	14.36
9	Łazienka	3.27
10	Łazienka	4.80
11	Pokój	11.85
12	Pokój	10.13
13	Pralnia	1.74
14	Korytarz	6.46
15	Schody	1.60

POWIERZCHNIA UŻYTKOWA **178.69**

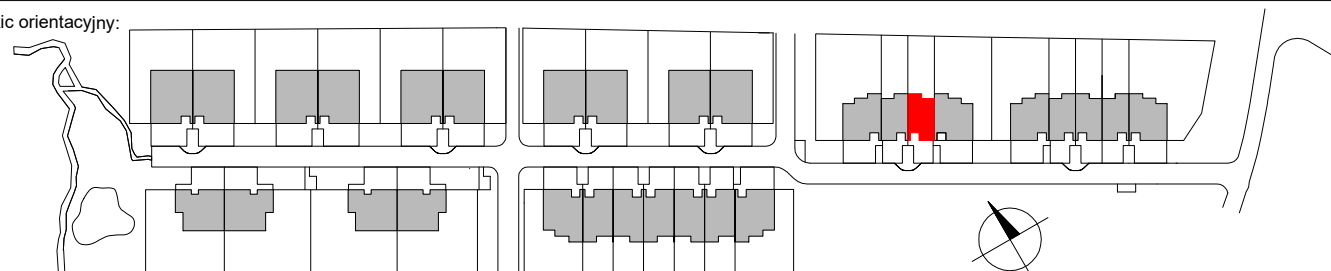
O	Ogródek	82.85
T1	Taras	27.88
T2	Taras	4.55
L	Loggia	5.04

Powierzchnia działki 130 w obrębie 01-13
zgodnie z rejestrem gruntu: 228 m²
4.12.2024 r.



Skala 1:125

Szkic orientacyjny:



Pieczętka i podpis:

WEKTOR
mgr inż. Mariusz Józwiak
01-840 Warszawa, Al. Reymonta 21/319
e-mail: wektor@wektorpomiar.pl

DATA POMIARU: 17 GRUDNIA 2024

UWAGA:
Powierzchnię budynku pomierzono i opracowano
zgodnie z normą PN-ISO 9836:2015-12.