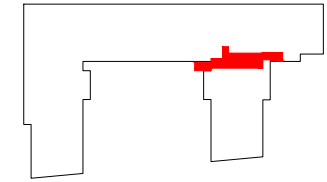
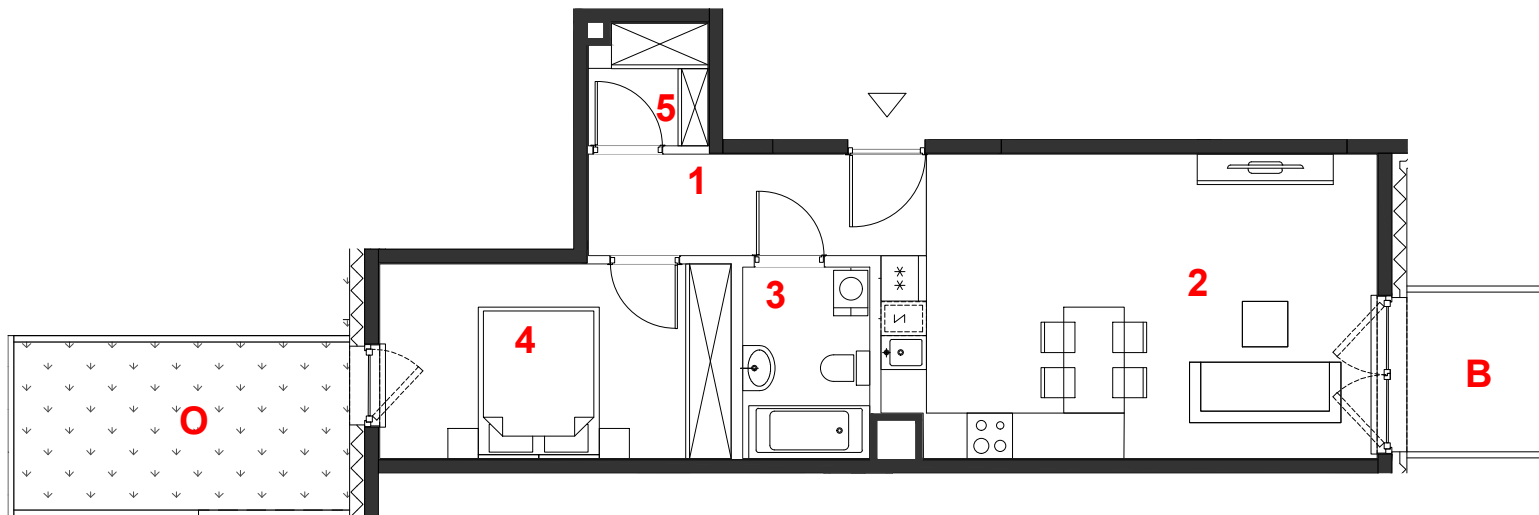


OSIEDLE GOSLOVE

Budynek A



D076



mieszkanie	2 pokoje
	z aneksem
budynek	A
nr klatki	D
piętro	1
kondygnacja	2
balkon	4.04 m²
ogródek	9.87 m²

oznaczenie pomieszczeń		
01	hol	5.99 m²
02	pokój+aneks kuch.	25.23 m²
03	łazienka	4.25 m²
04	pokój	11.95 m²
05	garderoba	2.49 m²


suma pow.uż. **49.91 m²**

powierzchnia pod ściankami nadającymi się do demontażu **1.35 m²**

pow. lokalu **51.26 m²**

Powierzchnia lokalu (wg projektu) obejmuje: (1) określenie (projektowanej) powierzchni użytkowej wg normy PN-ISO 9836:2015-12 oraz (2) powierzchnię elementów nadających się do demontażu. Szczegółowe zasady ustalenia powierzchni lokalu po jego wybudowaniu określa umowa. Powierzchnia lokalu może ulec zmianom w przypadkach określonych umową. Aranżacja ma charakter przykładowy. Umeblowanie nie stanowi wyposażenia lokalu.

skala 1:100

 miejscowe obniżenie sufitu
ściany działowe
konstrukcja i szachty instalacyjne

PROFBUD

biuro@profbud.info

tel. 605 606 606

ARCHITEKCI DAWIDCZYK & PARTNERZY
Okazie 18/40 03-710 Warszawa
www.iadp.pl poczta@iadp.pl
tel.48227861389