



skala 1:125

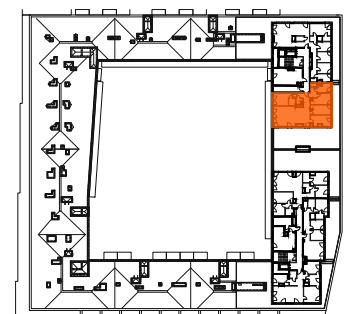
Mieszkanie 255

5 pokoi z aneksem

klatka	F
nr lokalu	255
piętro	6
kondygnacja	7
taras	116.55 m ²

oznaczenia pomieszczeń

01.	przedpokój	9.15 m ²
02.	salon z aneksem	49.25 m ²
03.	korytarz	4.78 m ²
04.	łazienka	3.27 m ²
05.	pokój	15.57 m ²
06.	pokój	14.10 m ²
07.	pokój	13.72 m ²
08.	pokój	13.05 m ²
09.	łazienka	7.92 m ²
10.	pom.gospodarcze	1.78 m ²
11.	wc	2.32 m ²



Budynek B

pow. użytkowa 134.91 m²

□ ściany działowe nadające się do demontażu
■ konstrukcja i szachty instalacyjne

Powierzchnia użytkowa lokalu wyliczona zgodnie z normą PN-ISO 9836:2022-07. Szczegółowe zasady ustalenia powierzchni lokalu po jego wybudowaniu określa umowa deweloperska. Karta katalogowa jest załącznikiem do umowy deweloperskiej. Powierzchnia lokalu może ulec zmianom w przypadkach określonych umową deweloperską. Aranżacja ma charakter przykładowy, umeblowanie nie stanowi wyposażenia lokalu.