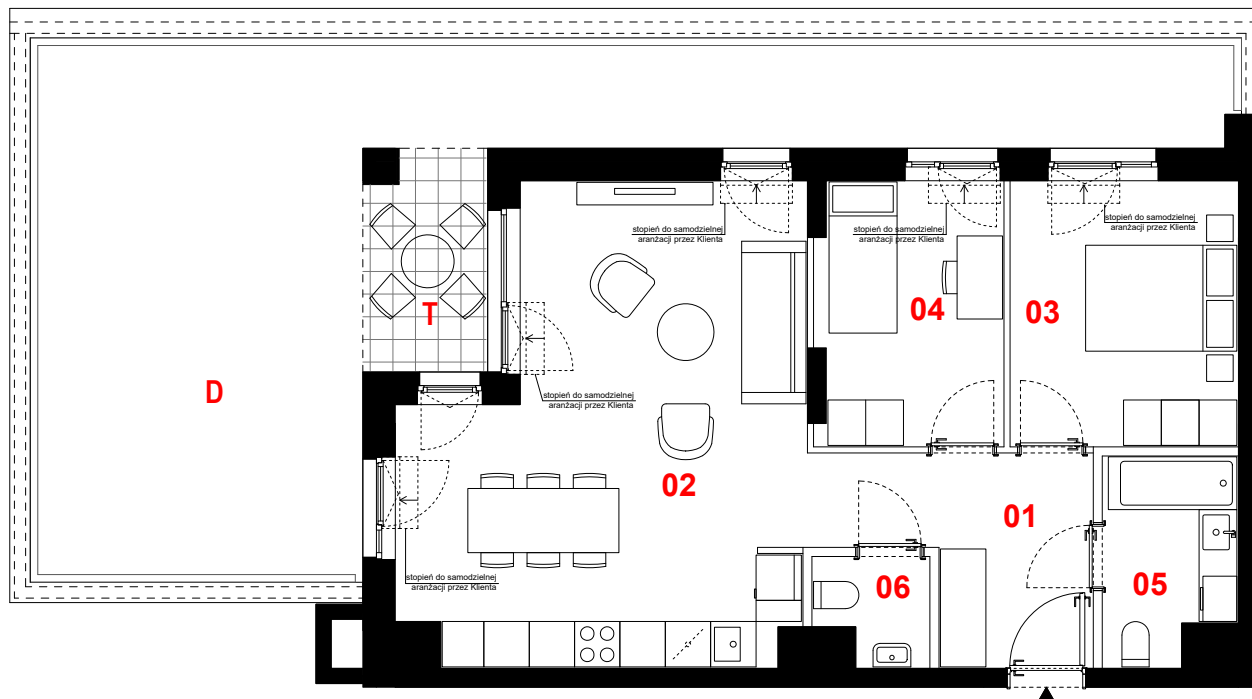
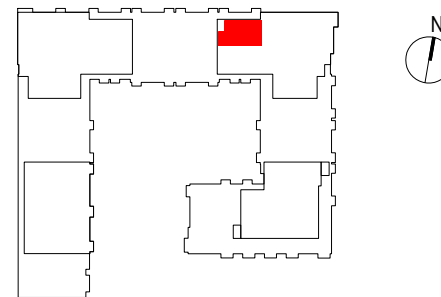


OSIEDLE PRIMO



C240

mieszkanie	3 pokoje z aneksem
klatka	C
nr lokalu	240
kondygnacja	6
piętro	5
taras	4,59 m²
dach	44,50 m²

oznaczenie pomieszczeń

01 przedpokój	7,83 m²
02 pokój dzienny + aneks kuchenny	29,20 m²
03 pokój	10,44 m²
04 pokój	8,38 m²
05 łazienka	4,47 m²
06 wc	1,90 m²
suma pow. użytkowej	62,22 m²

Powierzchnia użytkowa liczona wg normy PN-ISO 9836:2015-12. Szczegółowe zasady ustalania powierzchni lokalu po jego wybudowaniu określa umowa. Powierzchnia lokalu może ulec zmianom w przypadkach określonych umową. Aranżacja ma charakter przykładowy, umeblowanie nie stanowi wyposażenia lokalu

0 1m 2m 3m



skala 1:100

— ściany działowe
 ■ konstrukcja i szachty instalacyjne

PROFBUD

biuro@profbud.info
 tel. 605 606 606

JA2PLUS PRACOWNIA ARCHYTEKTONICZNA