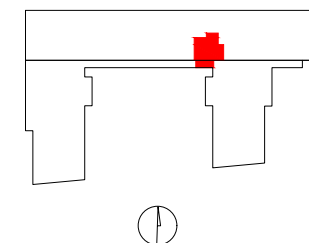


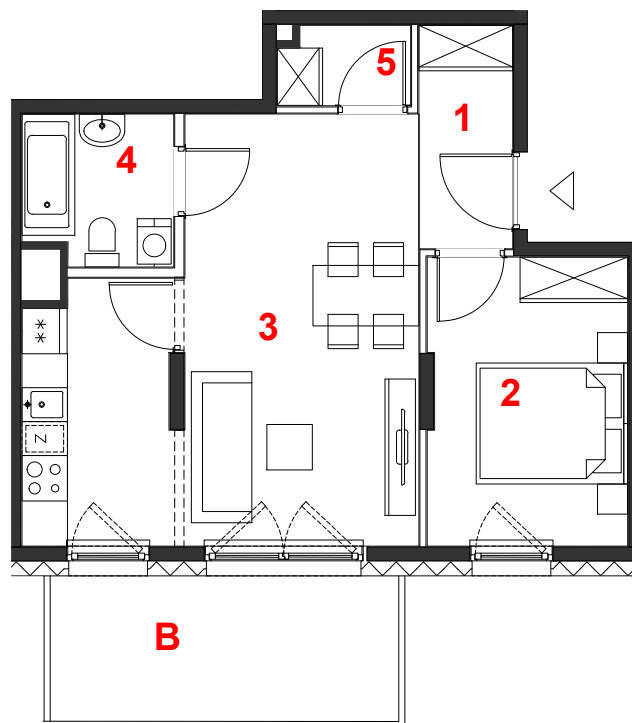
# OSIEDLE GOSLOVE

Budynek A



## D092

mieszkanie	<b>2 pokoje</b> <b>z kuchnią</b>
budynek	<b>A</b>
nr klatki	<b>D</b>
piętro	<b>6</b>
kondygnacja	<b>7</b>
balkon	<b>8.86 m<sup>2</sup></b>



### oznaczenie pomieszczeń

<b>01</b>	hol	<b>3.66 m<sup>2</sup></b>
<b>02</b>	pokój	<b>10.02 m<sup>2</sup></b>
<b>03</b>	pokój+kuchnia	<b>24.81 m<sup>2</sup></b>
<b>04</b>	łazienka	<b>3.84 m<sup>2</sup></b>
<b>05</b>	garderoba	<b>1.78 m<sup>2</sup></b>


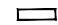

**suma pow.uż.** **44.11 m<sup>2</sup>**

powierzchnia pod  
ściankami nadającymi się  
do demontażu 1.30 m<sup>2</sup>

**pow. lokalu** **45.41 m<sup>2</sup>**

Powierzchnia lokalu (wg projektu) obejmuje: (1) określenie (projektowanej) powierzchni użytkowej wg normy PN-ISO 9836:2015-12 oraz (2) powierzchnię elementów nadających się do demontażu. Szczegółowe zasady ustalenia powierzchni lokalu po jego wybudowaniu określa umowa. Powierzchnia lokalu może ulec zmianom w przypadkach określonych umową. Aranżacja ma charakter przykładowy, umeblowanie nie stanowi wyposażenia lokalu.

skala 1:100

 miejscowe obniżenie sufitu  
 ściany działowe  
 konstrukcja i szachty instalacyjne

**PROFBUD**

biuro@profbud.info  
tel. 605 606 606

ARCHITEKCI DAWIDCZYK & PARTNERZY  
Okrzei 18/40 03-710 Warszawa  
www.isdnp.pl poczta@isdnp.pl  
tel.48227861389