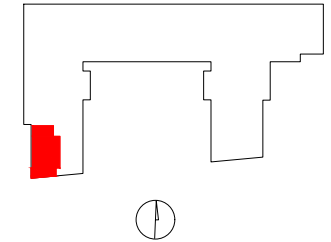
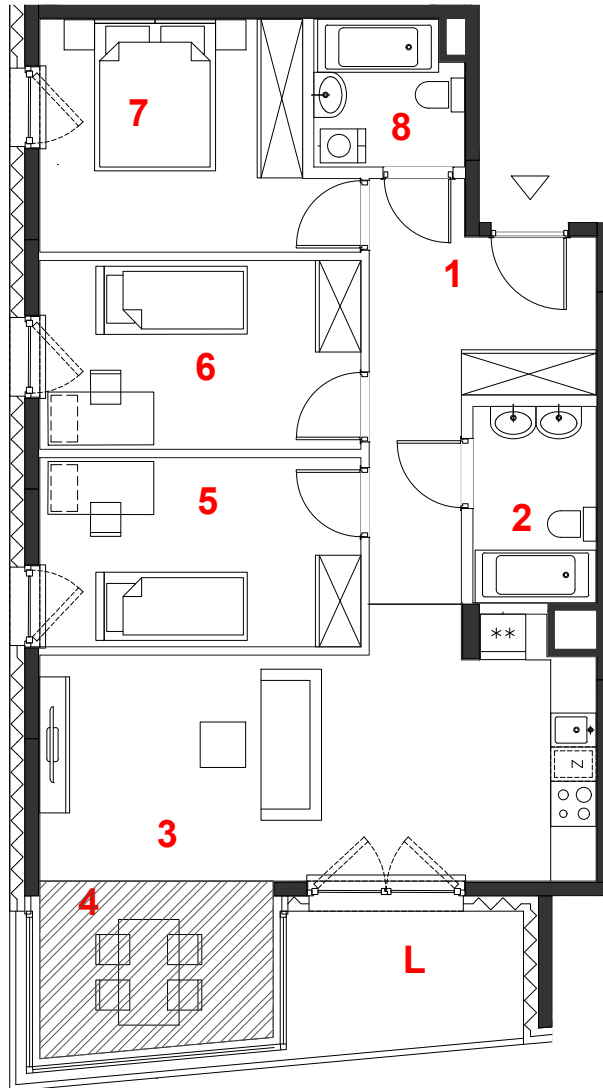


OSIEDLE GOSLOVE

Budynek A



A002



oznaczenie pomieszczeń		
01	hol	10.62 m ²
02	łazienka	4.24 m ²
03	pokój+aneks kuch.	23.26 m ²
04	oranżeria	6.81 m ²
05	pokój	10.61 m ²
06	pokój	10.61 m ²
07	pokój	11.45 m ²
08	łazienka	3.70 m ²




mieszkanie	4 pokoje z aneksem
budynek	A
nr klatki	A
piętro	1
kondygnacja	2
loggia	5.68 m ²

suma pow.uż. 81.30 m²

powierzchnia pod ściankami nadającymi się do demontażu 3.51 m²

pow. lokalu 84.81 m²

Powierzchnia lokalu (wg projektu) obejmuje: (1) określenie (projektowanej) powierzchni użytkowej wg normy PN-ISO 9836:2015-12 oraz (2) powierzchnię elementów nadających się do demontażu. Szczegółowe zasady ustalenia powierzchni lokalu po jego wybudowaniu określa umowa. Powierzchnia lokalu może ulec zmianom w przypadkach określonych umową. Aranżacja ma charakter przykładowy, umeblowanie nie stanowi wyposażenia lokalu.

 miejscowe obniżenie sufitu
 ściany działowe
 konstrukcja i szachty instalacyjne


 skala 1:100

PROFBUD

biuro@profbud.info
 tel. 605 606 606

ARCHITEKCI DAWIDCZYK & PARTNERZY
 Okazie 18/40 03-710 Warszawa
www.iadp.pl poczta@iadp.pl
 tel.48227861389