

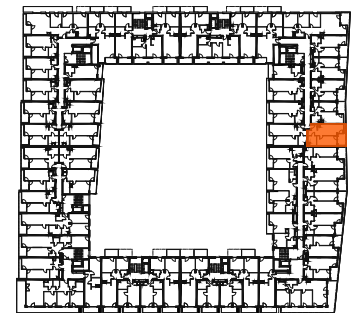
## Mieszkanie 238

### 2 pokoje z aneksem

klatka	G
nr lokalu	238
piętro	4
kondygnacja	5
loggia	8.00 m <sup>2</sup>

### oznaczenia pomieszczeń

01.	przedpokój	5.78 m <sup>2</sup>
02.	salon z aneksem	18.38 m <sup>2</sup>
03.	łazienka	5.07 m <sup>2</sup>
04.	pokój	12.98 m <sup>2</sup>



## Budynek B

pow. użytkowa 42.21 m<sup>2</sup>

ściany działowe nadające się do demontażu  
konstrukcja i szachty instalacyjne

Powierzchnia użytkowa lokalu wyliczona zgodnie z normą PN-ISO 9836:2022-07. Szczegółowe zasady ustalenia powierzchni lokalu po jego wybudowaniu określa umowa deweloperska. Karta katalogowa jest załącznikiem do umowy deweloperskiej. Powierzchnia lokalu może ulec zmianom w przypadkach określonych umową deweloperską. Aranżacja ma charakter przykładowy, umeblowanie nie stanowi wyposażenia lokalu.