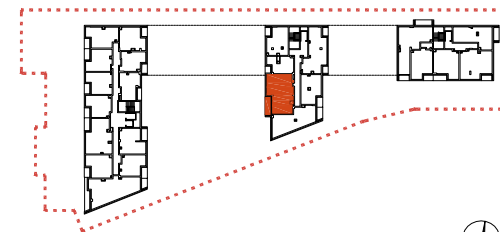


OSIEDLE ŻŁOTA OKSZA



200

mieszkanie

**3 pokoje
z aneksem**

klatka

C

nr lokalu

200

piętro

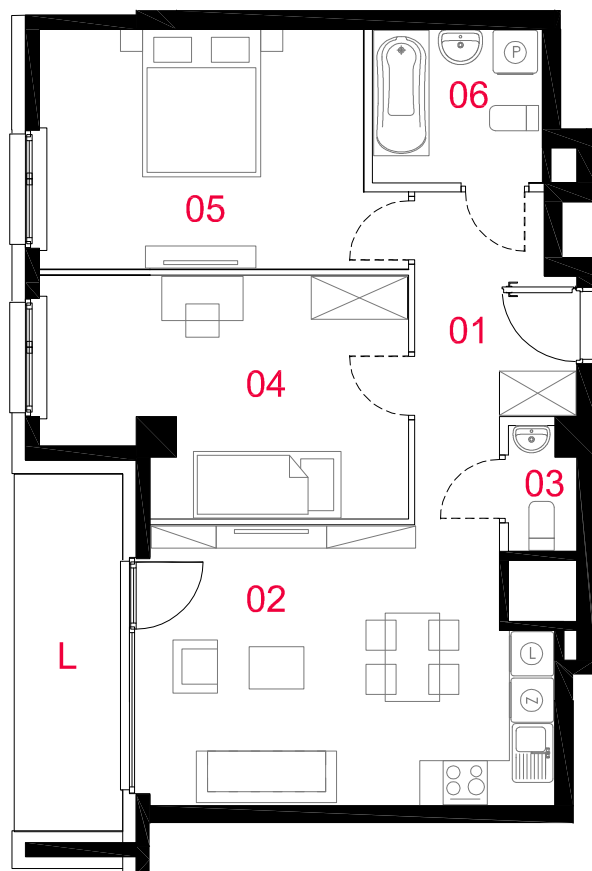
10

kondygnacja

11

balkon / loggia

- / 6.54m²



oznaczenia pomieszczeń

01 przedpokój	7.72m ²
02 salon z aneksem	19.53m ²
03 wc	1.38m ²
04 pokój	14.51m ²
05 pokój	14,69m ²
06 łazienka	4.67m ²

pow. użytkowa 62.50m²

powierzchnia pod
ściankami nadającymi
się do demontażu



2.46m²

powierzchnia lokalu 64.96m²

Powierzchnia lokalu obejmuje: (1) powierzchnię użytkową lokalu wyliczoną zgodnie z normą PN-ISO 9836:2015-12 oraz (2) powierzchnię elementów nadających się do demontażu. Szczegółowe zasady ustalenia powierzchni lokalu po jego wybudowaniu określa umowa deweloperska. Karta katalogowa jest załącznikiem do umowy deweloperskiej. Powierzchnia lokalu może ulec zmianom w przypadkach określonych umową deweloperską. Aranżacja ma charakter przykładowy,umeblowanie nie stanowi wyposażenia lokalu



skala 1: 100

 ściany działowe nadające się do demontażu
 konstrukcja i szachty instalacyjne