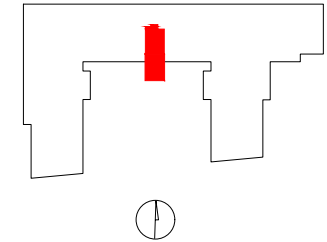


OSIEDLE GOSLOVE

Budynek A



C049

mieszkanie	1 pokój
	z aneksem
budynek	A
nr klatki	C
piętro	1
kondygnacja	2
ogródek	32.85 m ²

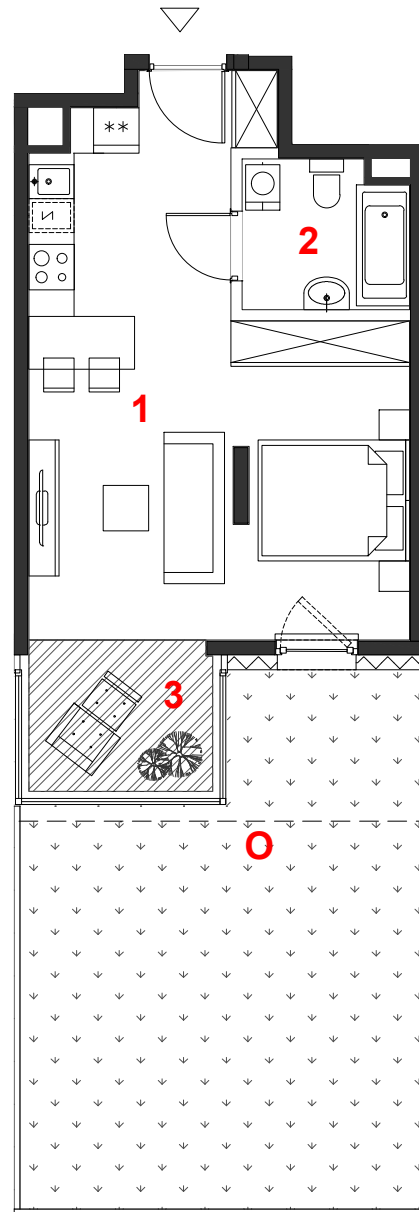
oznaczenie pomieszczeń		
01	hol+pokój+aneks	29.43 m ²
02	łazienka	4.20 m ²
03	orangeria	4.84 m ²

suma pow.uż. 38.47 m²




powierzchnia pod ściankami nadającymi się do demontażu 0.74 m²

pow. lokalu 39.21 m²

Powierzchnia lokalu (wg projektu) obejmuje: (1) określenie (projektowanej) powierzchni użytkowej wg normy PN-ISO 9836:2015-12 oraz (2) powierzchnię elementów nadających się do demontażu. Szczegółowe zasady ustalenia powierzchni lokalu po jego wybudowaniu określa umowa. Powierzchnia lokalu może ulec zmianom w przypadkach określonych umową. Aranżacja ma charakter przykładowy. Umeblowanie nie stanowi wyposażenia lokalu.



skala 1:100

 miejscowe obniżenie sufitu
 ściany działowe
 konstrukcja i szachty instalacyjne

PROFBUD

biuro@profbud.info
tel. 605 606 606

ARCHITEKCI DAWIDCZYK & PARTNERZY
Okrzeń 18/40 03-710 Warszawa
www.iadp.pl poczta@iadp.pl
tel.48227861389