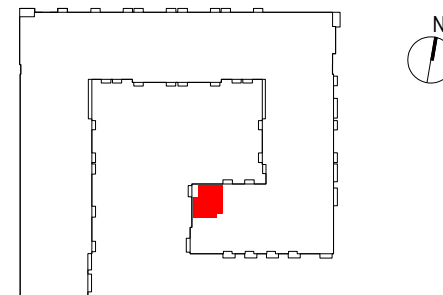


OSIEDLE PRIMO



D305

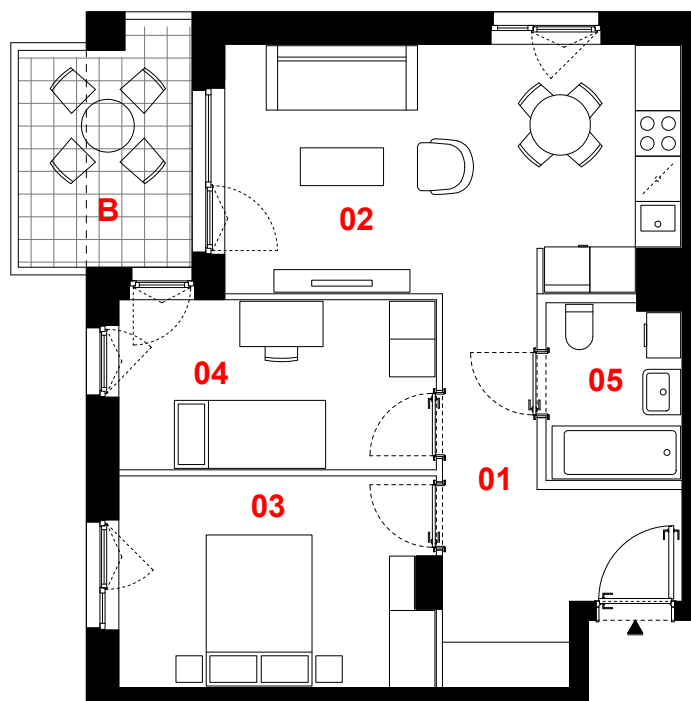
| | |
|-------------|---------------------------|
| mieszkanie | 3 pokoje z aneksem |
| klatka | D |
| nr lokalu | 305 |
| kondygnacja | 4 |
| piętro | 3 |
| balkon | 6,74 m² |

oznaczenie pomieszczeń

| | |
|--|----------------------------|
| 01 przedpokój | 9,63 m² |
| 02 pokój dzienny + aneks kuchenny | 19,26 m² |
| 03 pokój | 11,35 m² |
| 04 pokój | 9,26 m² |
| 05 łazienka | 4,04 m² |

suma pow. użytkowej 53,54 m²

Powierzchnia użytkowa liczona wg normy PN-ISO 9836:2015-12. Szczegółowe zasady ustalania powierzchni lokalu po jego wybudowaniu określa umowa. Powierzchnia lokalu może ulec zmianom w przypadkach określonych umową. Aranżacja ma charakter przykładowy, umeblowanie nie stanowi wyposażenia lokalu.



0 1m 2m 3m



skala 1:100

— ściany działowe
— konstrukcja i szachty instalacyjne

PROFBUD

JA2PLUS PRACOWNIA ARCHYTEKTONICZNA

biuro@profbud.info
tel. 605 606 606