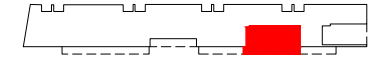
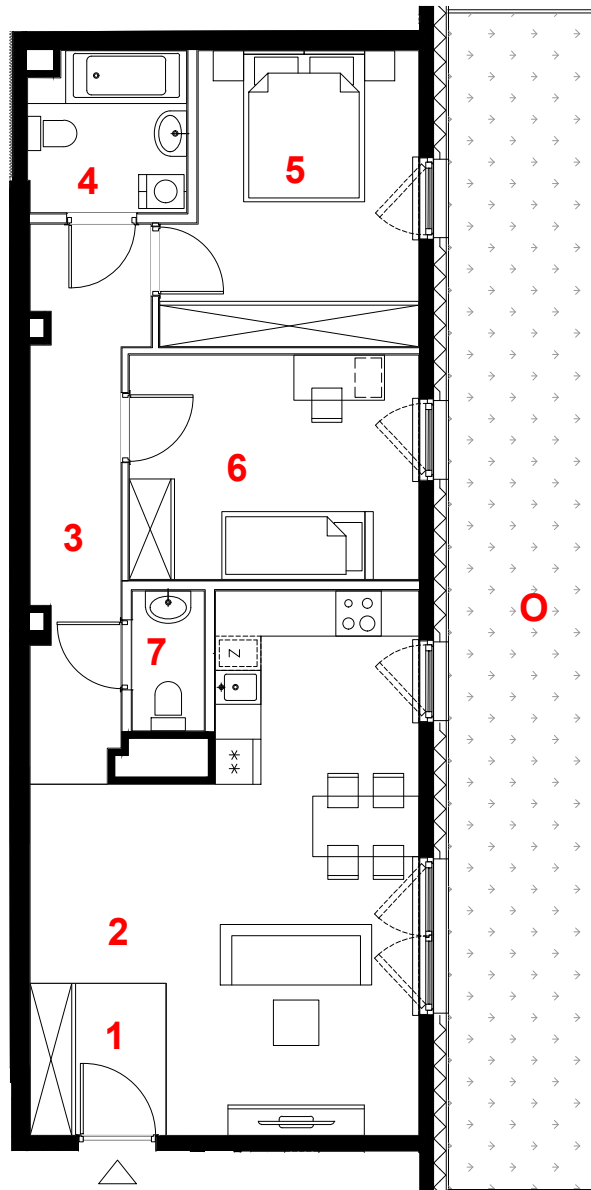


OSIEDLE GOSLOVE

Budynek B



C053



oznaczenie pomieszczeń			
01	hol	4.04 m ²	mieszkanie
02	pokój+aneks kuch.	26.66 m ²	3 pokoje
03	korytarz	9.18 m ²	z aneksem
04	łazienka	4.34 m ²	budynek
05	pokój	12.24 m ²	nr klatki
06	pokój	11.36 m ²	piętro
07	wc	1.76 m ²	kondygnacja
			ogródek
			31.14 m ²
suma pow.uz.		69.58 m ²	
powierzchnia pod ściankami nadającymi się do demontażu		2.74 m ²	
pow. lokalu		72.32 m ²	

Powierzchnia lokalu (wg projektu) obejmuje: (1) określenie (projektowanej) powierzchni użytkowej wg normy PN-ISO 9836:2015-12 oraz (2) powierzchnię elementów nadających się do demontażu. Szczegółowe zasady ustalenia powierzchni lokalu po jego wybudowaniu określa umowa. Powierzchnia lokalu może ulec zmianom w przypadkach określonych umową. Aranżacja ma charakter przykładowy, umeblowanie nie stanowi wyposażenia lokalu.

- miejscowe obniżenie sufitu
- ściany działowe
- konstrukcja i szachty instalacyjne

skala 1:100

PROFBUD

biuro@profbud.info
tel. 605 606 606

ARCHITEKCI DAWIDCZYK & PARTNERZY
Okrzei 18/40 03-710 Warszawa
www.iadp.pl poczta@iadp.pl
tel. 462275611389