

## A005

mieszkanie	<b>2 pokoje z aneksem</b>
klatka	<b>A</b>
nr lokalu	<b>005</b>
kondygnacja	<b>1</b>
piętro	<b>parter</b>
taras	<b>4,55 m<sup>2</sup></b>
ogródek	<b>22,50 m<sup>2</sup></b>

### oznaczenie pomieszczeń

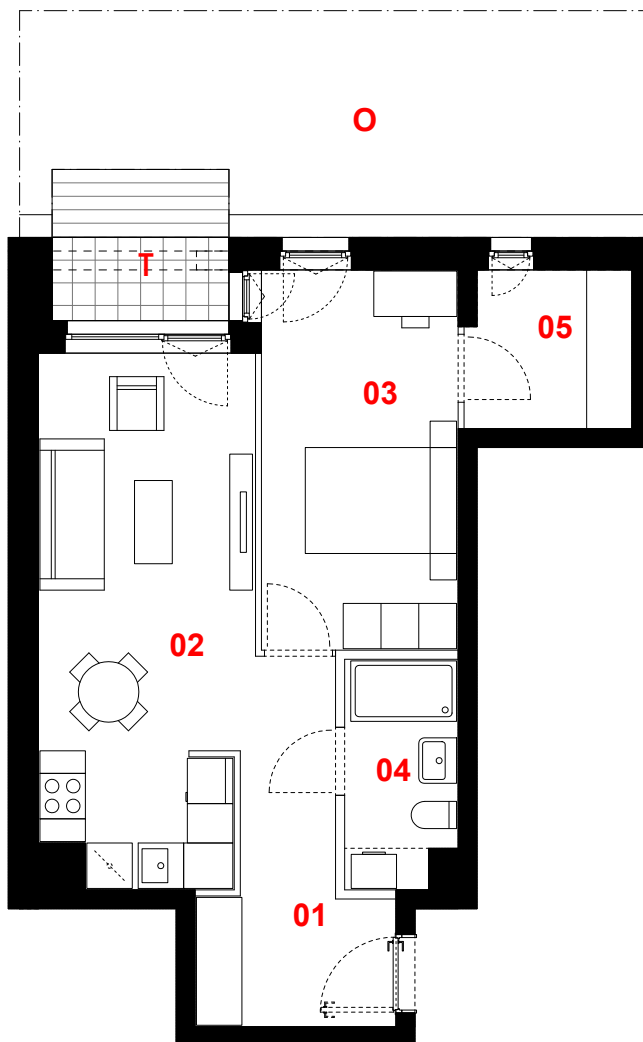
<b>01</b> przedpokój	<b>8,13 m<sup>2</sup></b>
<b>02</b> pokój dzienny + aneks kuchenny	<b>19,11 m<sup>2</sup></b>
<b>03</b> pokój	<b>12,85 m<sup>2</sup></b>
<b>04</b> łazienka	<b>4,22 m<sup>2</sup></b>
<b>05</b> garderoba	<b>4,41 m<sup>2</sup></b>

**suma pow. użytkowej** **48,72 m<sup>2</sup>**

powierzchnia pod ściankami nadającymi się do demontażu **1,85 m<sup>2</sup>**

powierzchnia lokalu **50,57 m<sup>2</sup>**

Powierzchnia lokalu obejmuje: (1) określenie projektowanej powierzchni użytkowej wg normy PN-ISO 9836:2015-12 oraz (2) powierzchnię elementów nadających się do demontażu. Szczegółowe zasady ustalenia powierzchni lokalu po jego wybudowaniu określa umowa. Powierzchnia lokalu może ulec zmianom w przypadkach określonych umową. Aranżacja ma charakter przykładowy, umeblowanie nie stanowi wyposażenia lokalu



0 1m 2m 3m



skala 1:100

— ściany działowe  
 — konstrukcja i szachty instalacyjne

**PROFBUD**

biuro@profbud.info

tel. 605 606 606

JA2PLUS PRACOWNIA ARCHYTEKTONICZNA