

POWYKONAWCZA INWENTARYZACJA POWIERZCHNI BUDYNKU WRAZ Z ZAGOSPODAROWANIEM TERENU



Obiekt:

Dom w zabudowie szeregowej z wbudowanym garażem oraz infrastrukturą techniczną, w tym: drogami wewnętrznymi, chodnikami, instalacjami zewnętrznymi, zbiornikiem retencyjnym, zbiornikiem zatrzymywania wód opadowych, wewnętrzną siecią wodociągową oraz kanalizacyjną, zielenią

Inwestor:

PROFBUD KONSTANCIN Sp. z o.o.
ul. Obozowa 57, 01-161 Warszawa

Wykaz powierzchni użytkowej:

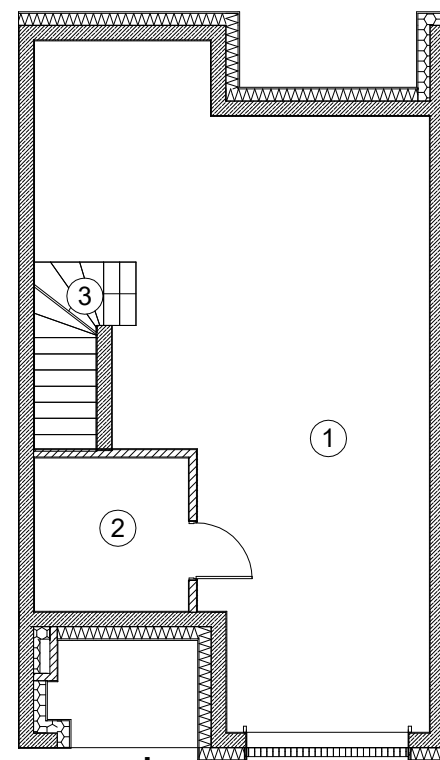
ADRES: ul. Kolejowa 3B, 05-520 Konstancin-Jeziorna
NUMER BUDYNKU: 3

NR	NAZWA POMIESZCZENIA	POWIERZCHNIA [m ²]
1	Garaż	52.50
2	Pom. techniczne	6.57
3	Schody	3.89
4	Hol	9.43
5	Salon z aneksem kuch.	34.13
6	Pokój	9.42
7	Łazienka	1.40
8	Schody	4.95
9	Pokój	12.17
10	Łazienka	3.24
11	Łazienka	4.84
12	Pokój	10.17
13	Pokój	11.74
14	Pralnia	1.78
15	Korytarz	8.61
16	Schody	1.63

POWIERZCHNIA UŻYTKOWA **176.47**

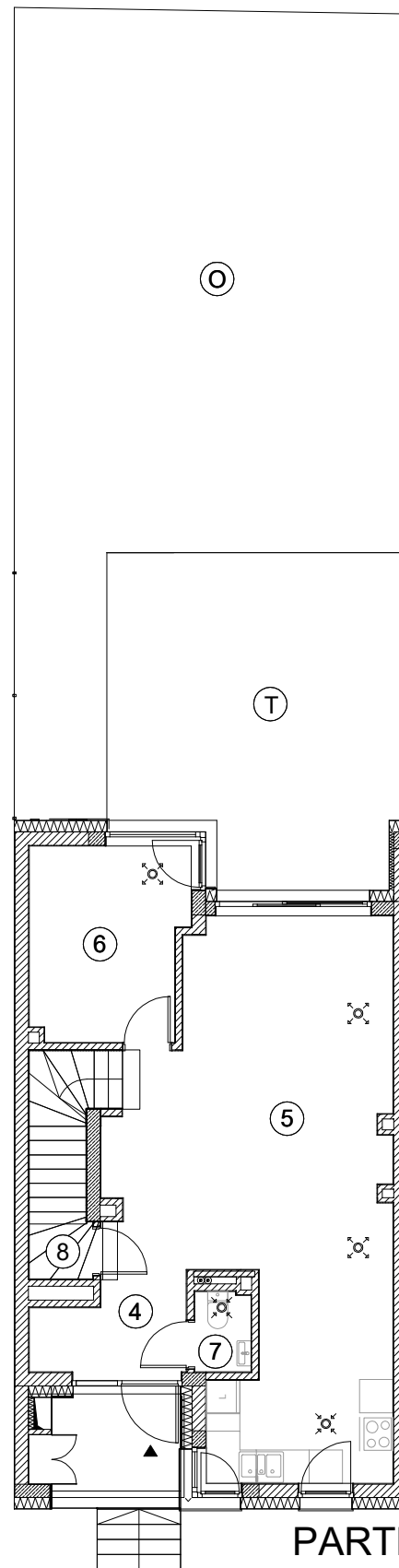
O	Ogródek	75.73
T	Taras	28.15
L1	Loggia	5.09
L2	Loggia	4.52

Powierzchnia działki 134 w obrębie 01-13
zgodnie z rejestrem gruntu: 225 m²
4.12.2024 r.

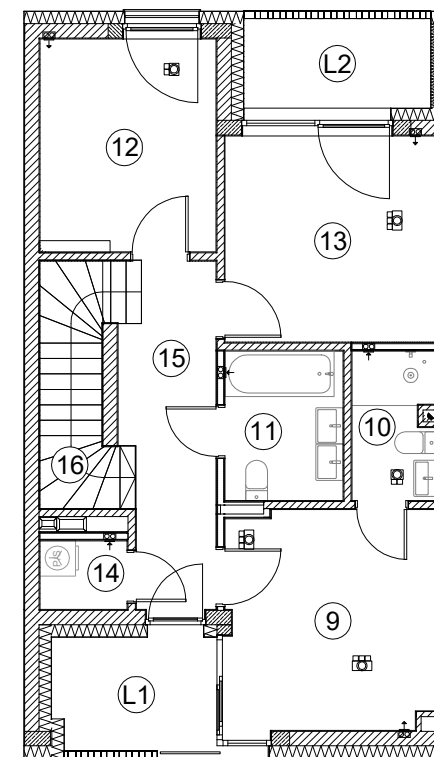


GARAŻ

▲ Wjazd do garażu



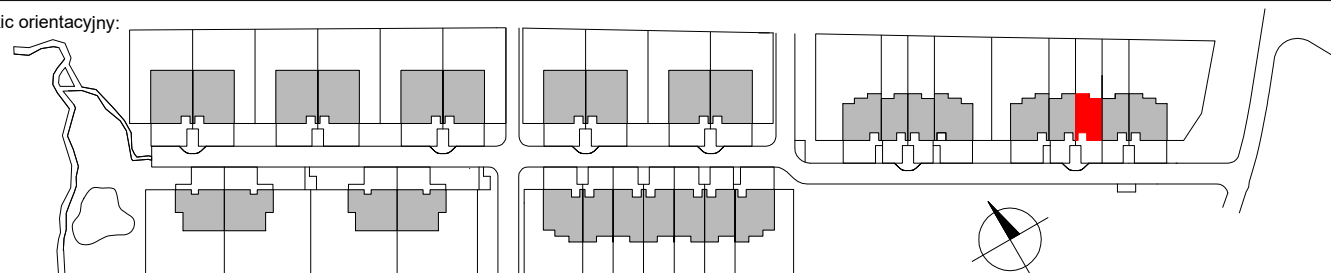
PARTER



PIĘTRO

Skala 1:125

Szkic orientacyjny:



Pieczętka i podpis:

WEKTOR
mgr inż. Mariusz Józwiak
01-840 Warszawa, Al. Reymonta 21/319
e-mail: wektor@wektorpomiar.pl

DATA POMIARU: 17 GRUDNIA 2024

UWAGA:
Powierzchnię budynku pomierzono i opracowano
zgodnie z normą PN-ISO 9836:2015-12.