

skala 1:100

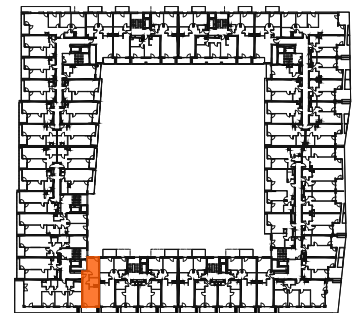
## Mieszkanie 097

### 2 pokoje z aneksem

klatka	C
nr lokalu	097
piętro	4
kondygnacja	5
balkon	5.87 m <sup>2</sup>

### oznaczenia pomieszczeń

01.	przedpokój	7.76 m <sup>2</sup>
02.	salon z aneksem	20.03 m <sup>2</sup>
03.	łazienka	4.85 m <sup>2</sup>
04.	pokój	14.46 m <sup>2</sup>



## Budynek B

pow. użytkowa 47.10 m<sup>2</sup>

ściany działowe nadające się do demontażu  
 konstrukcja i szachty instalacyjne

Powierzchnia użytkowa lokalu wyliczona zgodnie z normą PN-ISO 9836:2022-07. Szczegółowe zasady ustalenia powierzchni lokalu po jego wybudowaniu określa umowa deweloperska. Karta katalogowa jest załącznikiem do umowy deweloperskiej. Powierzchnia lokalu może ulec zmianom w przypadkach określonych umową deweloperską. Aranżacja ma charakter przykładowy, umeblowanie nie stanowi wyposażenia lokalu.